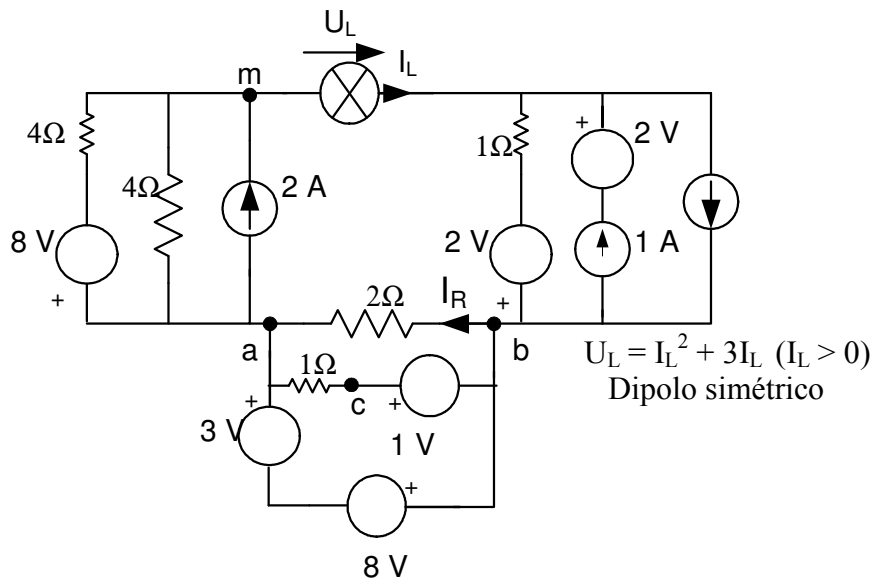


Teoría de Circuitos I Capítulo N° 2



- 1) Sin resolver, cuánto vale la corriente por la resistencia de $2\ \Omega$?

- 2) Reducir la red desde los nudos m-a hacia la izquierda a una rama y dibujar la relación V-A

- 3) Reducir todo el circuito a una sola malla

- 4) ¿Cuál de las dos soluciones, matemáticamente posibles, admite el dipolo (U_L , I_L)?

- 5) ¿Si se sustituye la resistencia de $1\ \Omega$ en la rama a-c por , conduce?

- 6) ¿Qué pasaría si en serie con la resistencia de $2\ \Omega$ se coloca un diodo ?
Calcular el valor de la corriente por la rama.

- 7) Repetir el análisis si el diodo del ítem 6) se coloca en paralelo con la resistencia de $2\ \Omega$