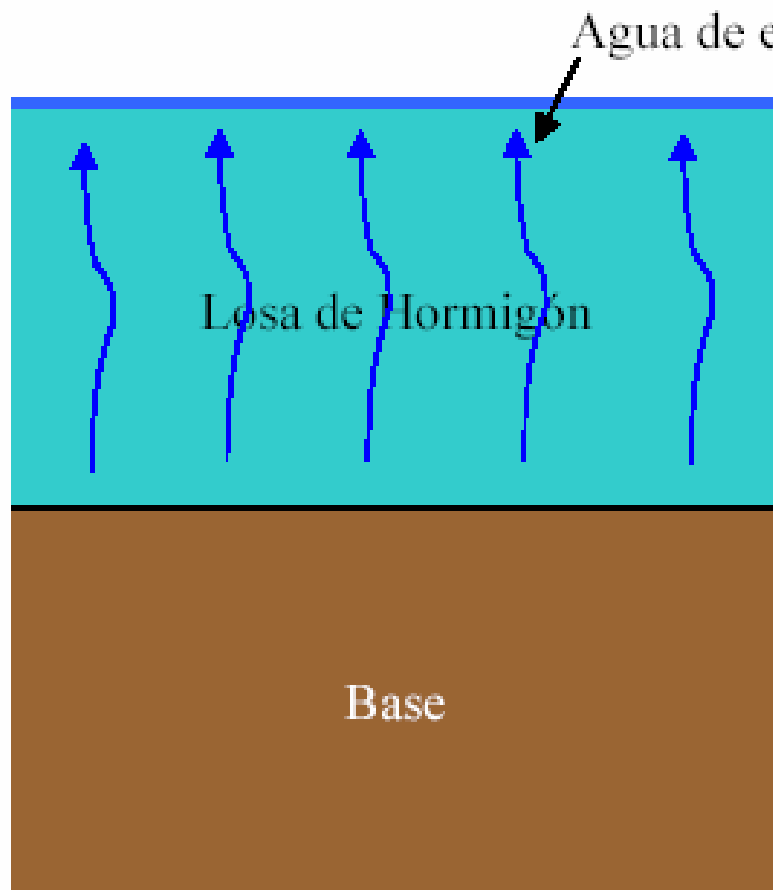


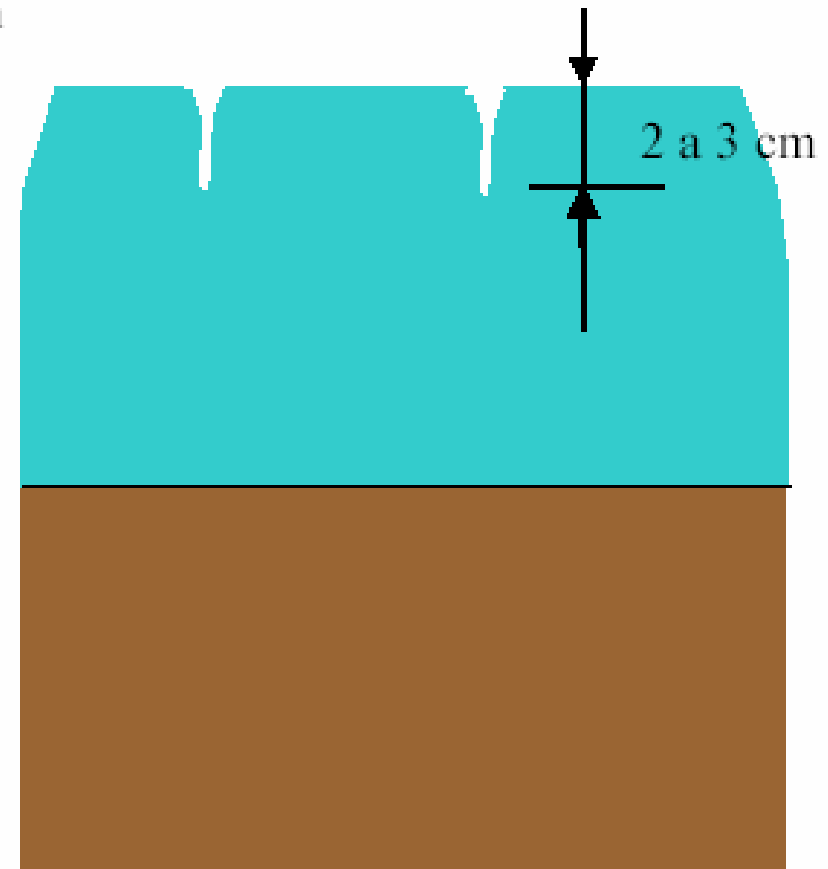
Patologías del H⁰

- Retracción Plástica
- Asentamiento Plástico
- Debilidad Superficial
- Eflorescencia en piezas de H⁰
- Reacción Álcali-Sílice

Fisuración por Retracción Plástica

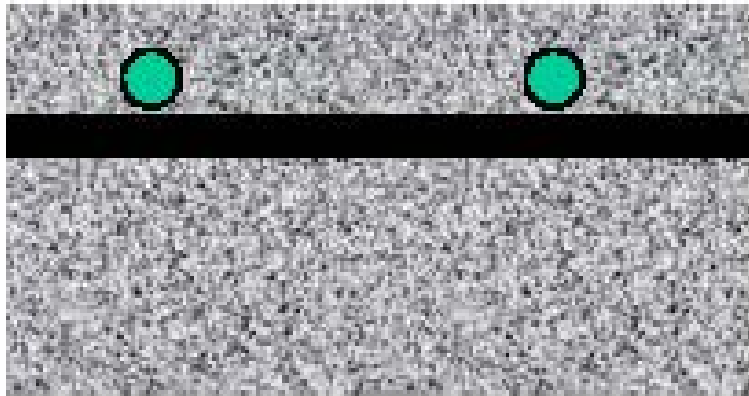


Primeros minutos



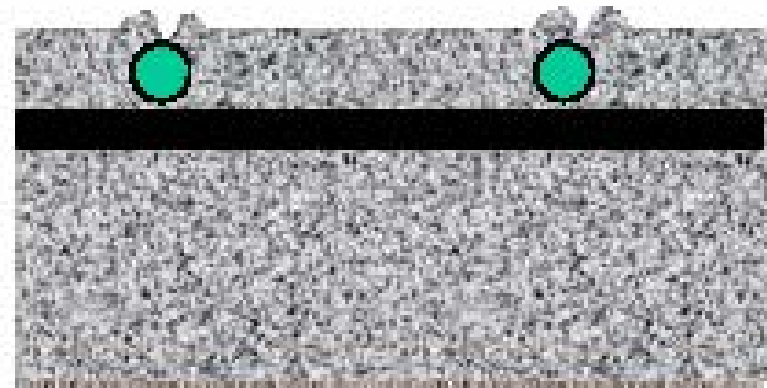
Luego de varios minutos o primeras 2 horas

Asentamiento Plástico

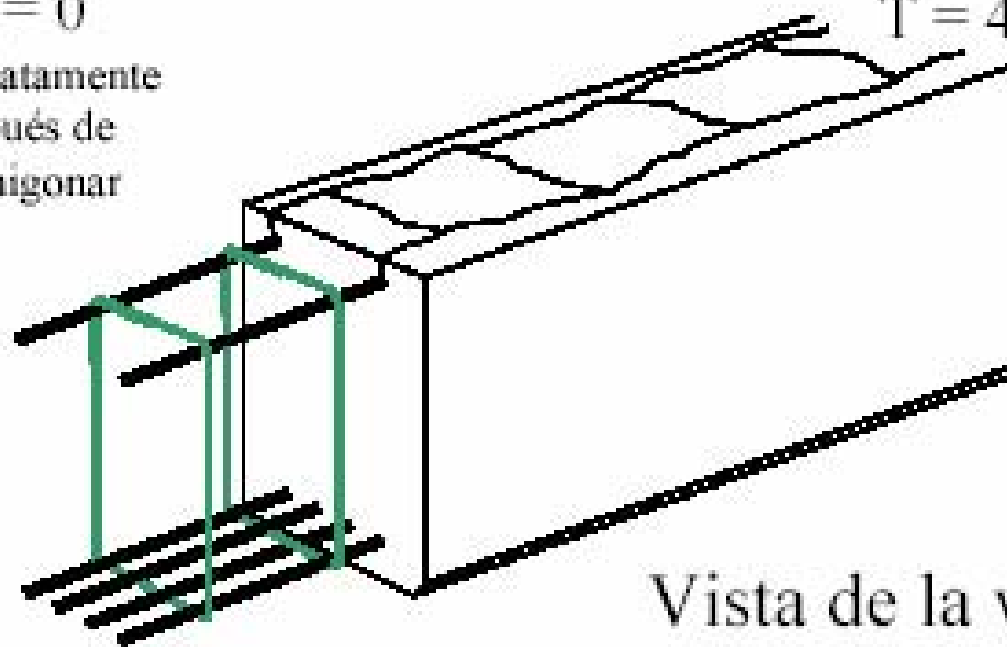


$T = 0$

Inmediatamente
después de
hormigonar



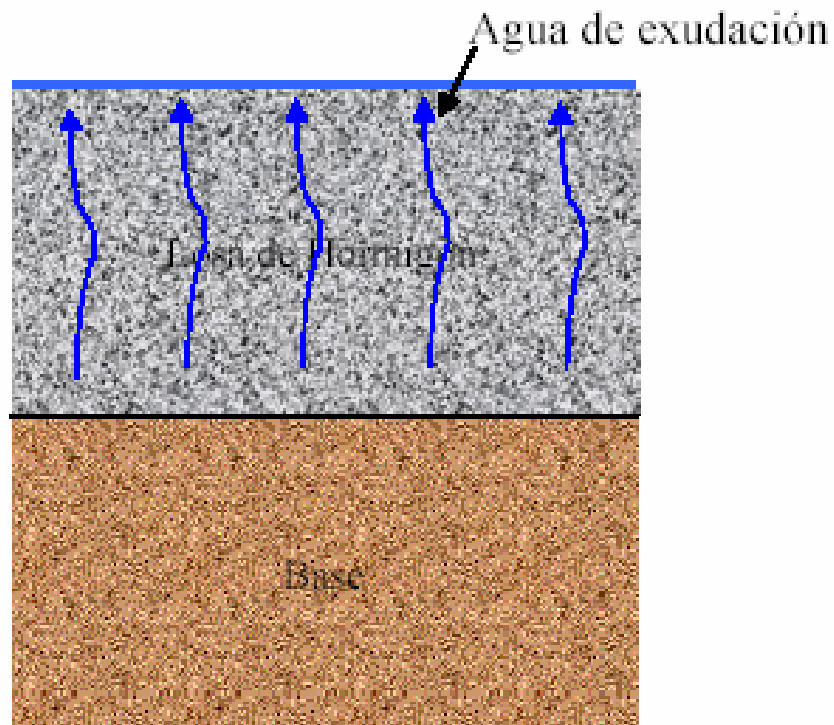
$T = 4 \text{ a } 12 \text{ hs}$



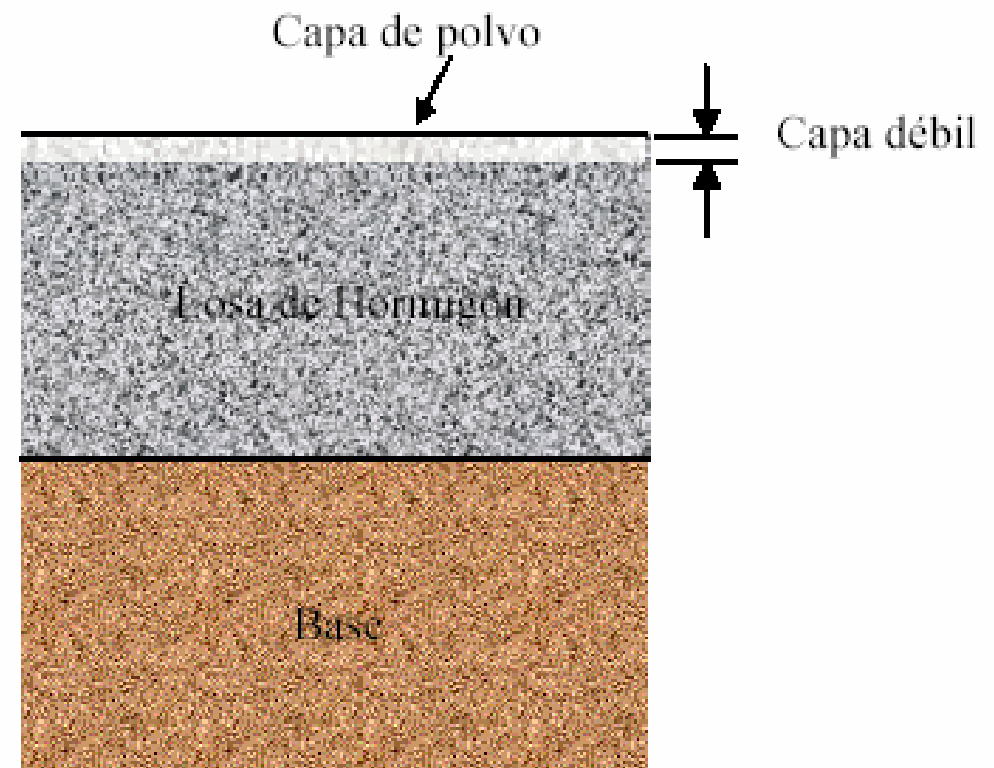
Vista de la viga

Debilidad superficial

Estado Fresco



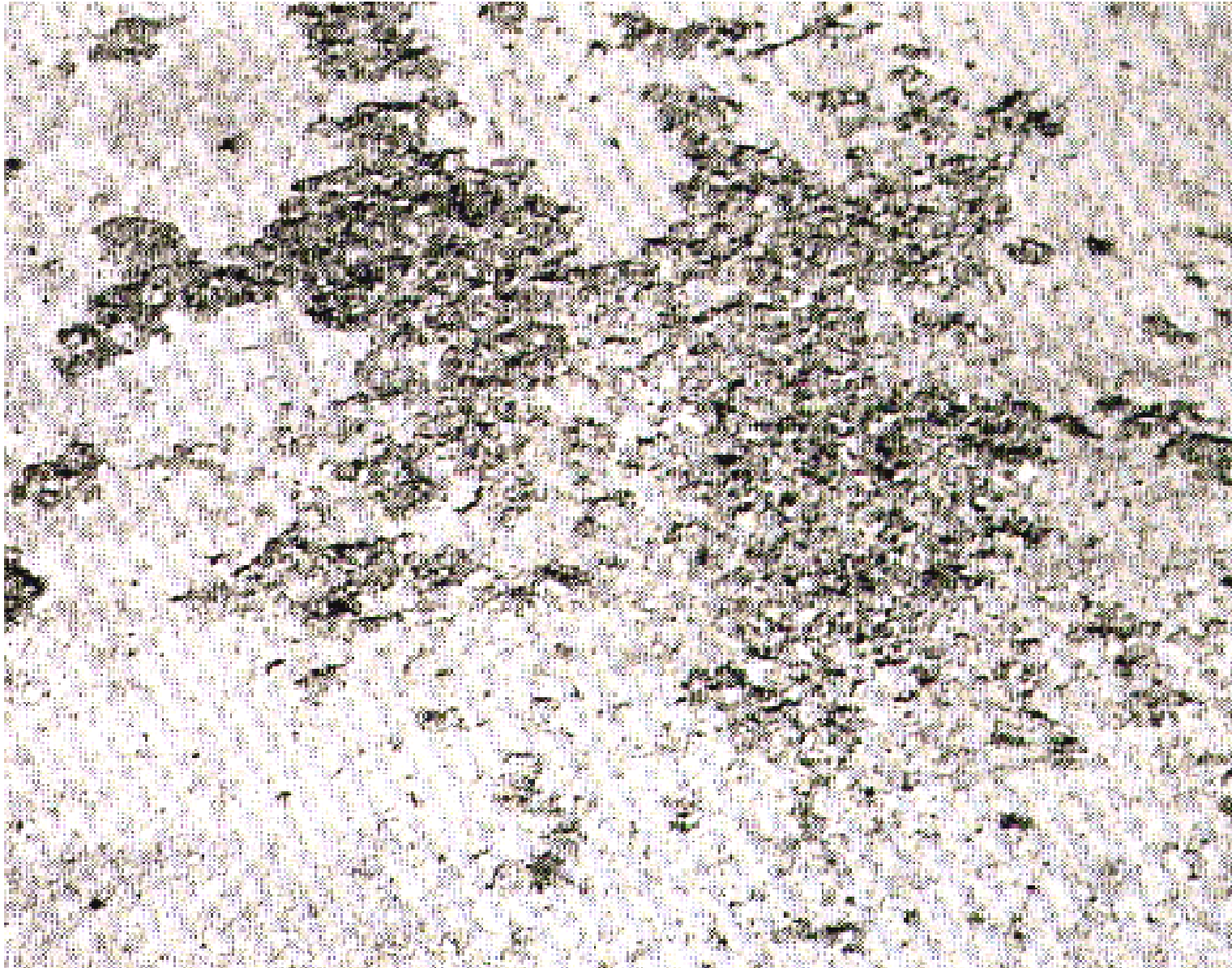
Estado Endurecido



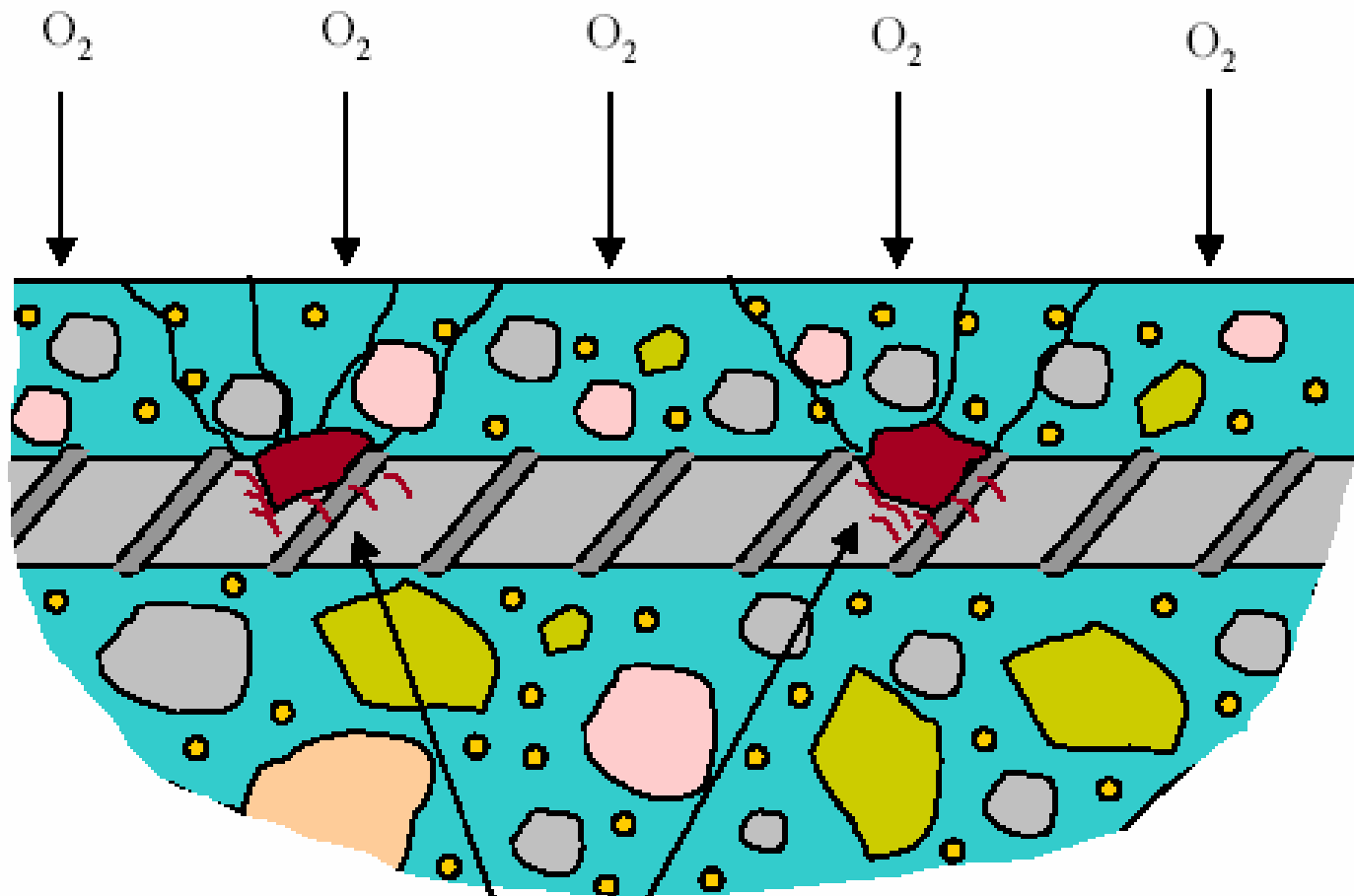
Empolvamiento



Peladura Superficial



Corrosión del A⁰



Óxidos

Fisuras concentradas

