

TP Nº 7 - PRISMA RECTO: SECCION CON PLANO OBLICUO Y DESARROLLO. [Formato A3]

Un prisma recto de base pentagonal regular es truncado por el plano oblicuo que determinan los puntos 1-2-3. INSTRUCCIONES:

- Generar el prisma sólido en 3D. Determinar el plano de corte y truncarlo con el comando Corte.
- Dibujar las vistas con solview y soldraw. Hallar la VM de la sección plana.
- Hacer el desarrollo de la superficie total del prisma en Espacio Papel, dibujando en 2D.

Escala 1:1.

Colocar nomenclatura a todos los vértices del sólido seccionado. Medidas en milímetros, escala 1:1.-

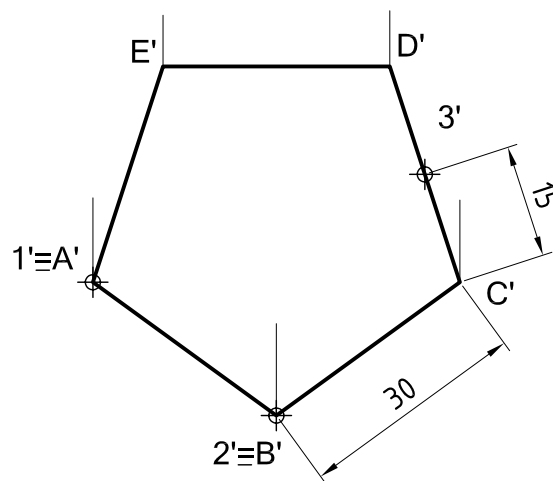
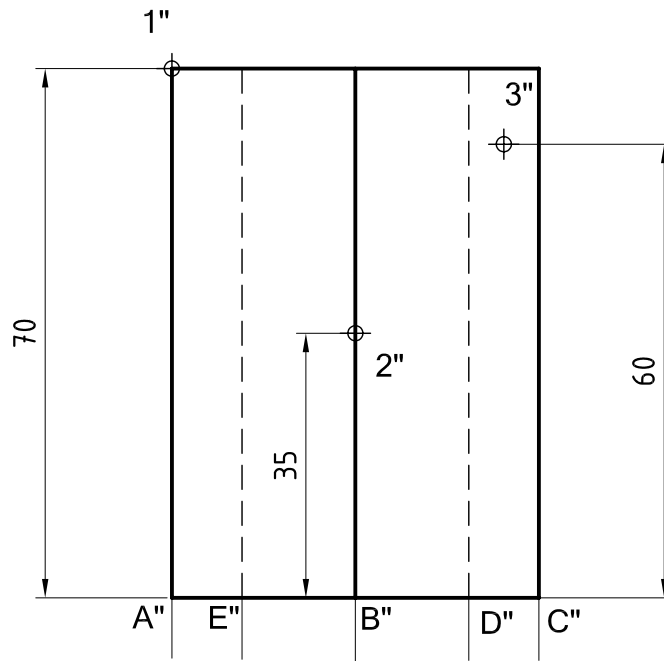
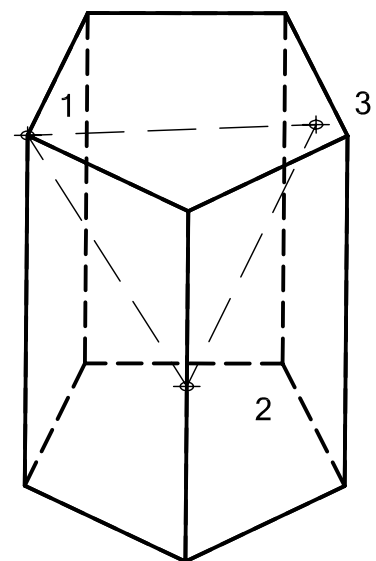


Imagen 3D



NOTA: Los puntos 1, 2 y 3 determinan el plano sección, pero no es la sección plana concreta. El plano sección es **oblicuo**, y conviene estudiar el truncamiento en una vista donde dicho plano oblicuo esté en posición **proyectante**.

Nótese en el esquema 3D que los segmentos 1-2 y 2-3 son interiores al prisma, por lo tanto no formarán parte del polígono sección plana.