

Forma es un local para exhibición y venta de amueblamiento de oficinas diseñado y construido en San Paulo en 1987.

La característica principal reside en el modo en que su autor, Paulo Mendes da Rocha [Vitoria 1928] libera toda la planta baja para estacionamiento para los clientes, diseñando una estructura de 30 metros de luz libre de apoyos. Esta solución no solamente da respuesta a un requerimiento del proyecto sino que genera un interior absolutamente singular, de gran claridad y una espacialidad excepcional.

En base al material provisto por la cátedra –y el que se encuentra disponible on-line en <http://www.plataformaarquitectura.cl->, y teniendo en cuenta las dimensiones de análisis explicitadas, deberá efectuarse un análisis de esta obra.

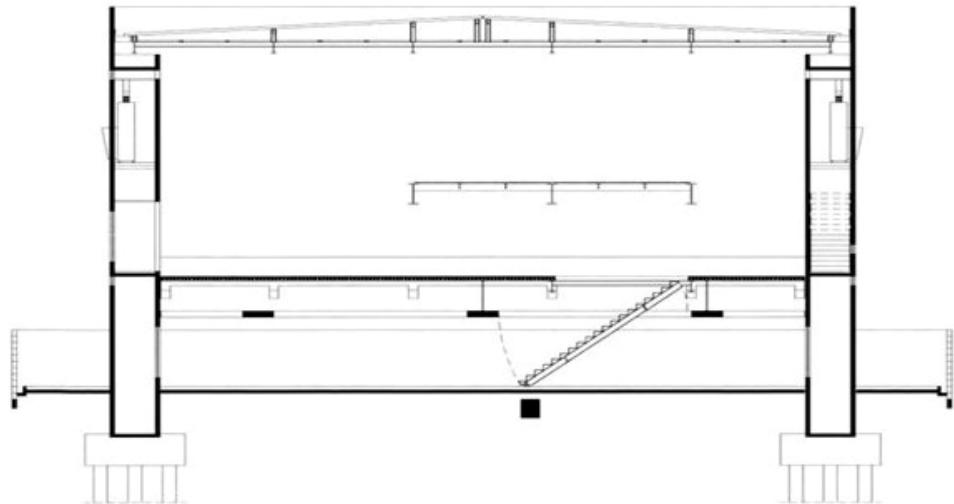
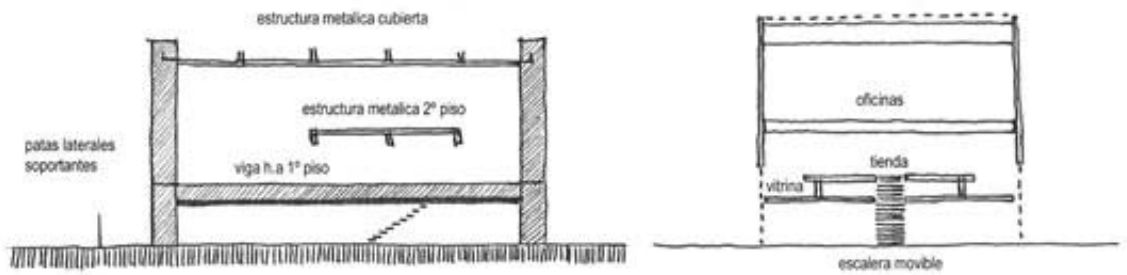
El mismo se entregará una copia impresa en formato A4 y una versión digital [PDF]. Deberá contener el material documental empleado en el análisis, gráficos de síntesis, y un informe, el que deberá indicar las fuentes documentales consultadas.

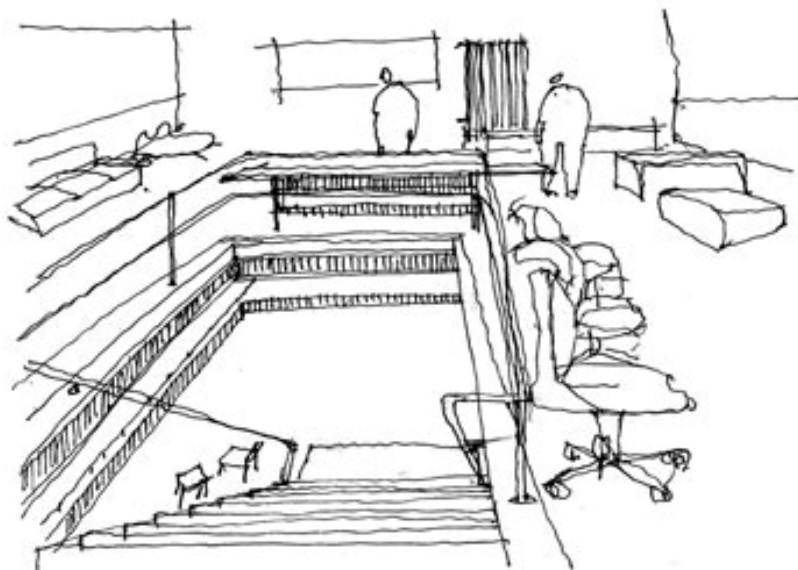
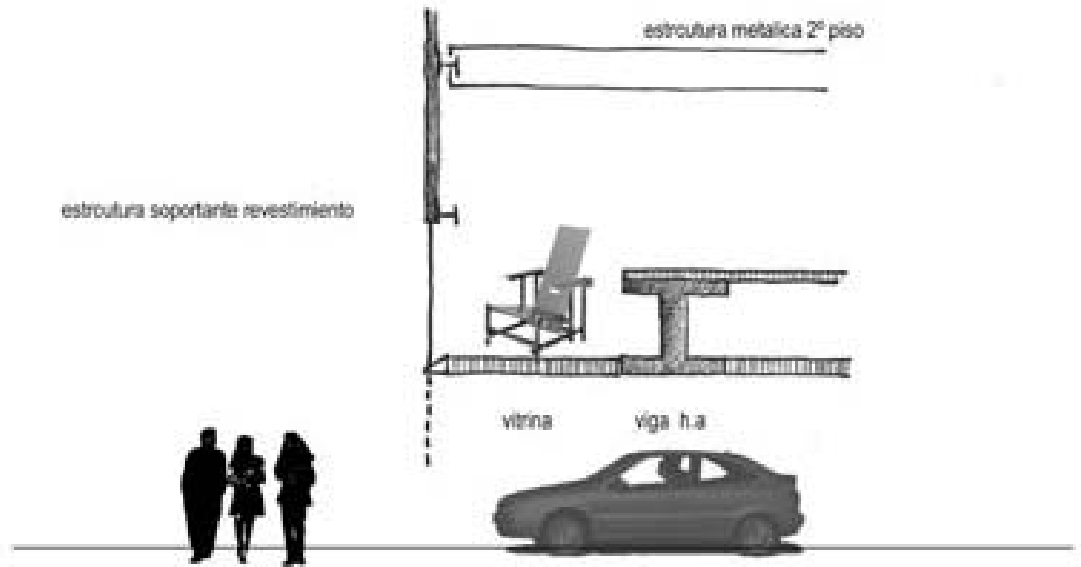
Fecha de entrega:

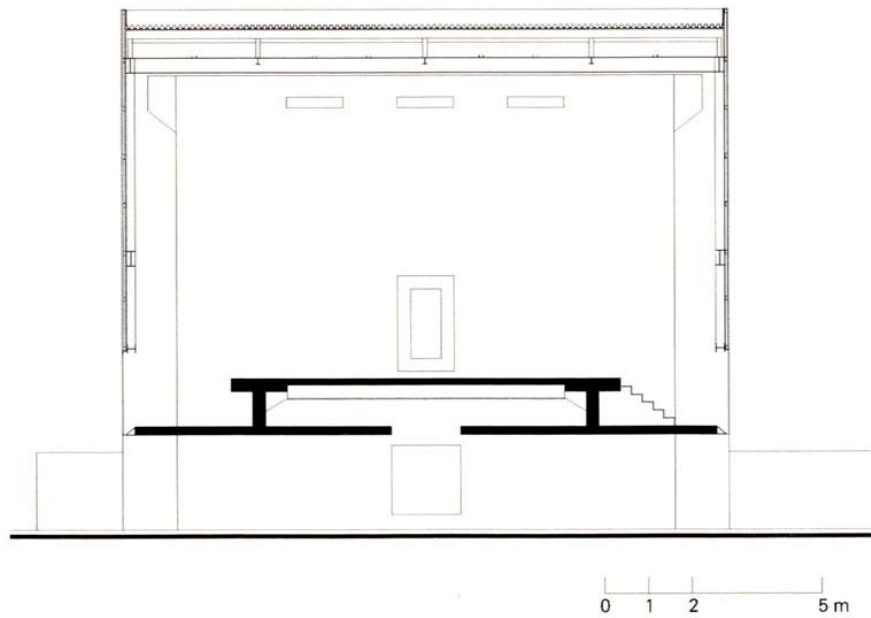
Modalidad: grupal.

Formato: IRAM A4 incluyendo carátula y formato en archivo forma.pdf disponible en el sitio web de la cátedra:

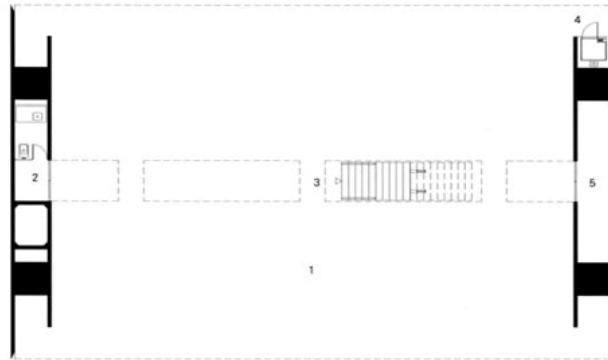
<http://www.fceia.unr.edu.ar/darquitectonico/darquitectonico>







0 1 2 5m



III, Planta do térreo: 1. estacionamento;
2. sanitário de serviço; 3. acesso à loja;
4. elevador; 5. depósito.

IV, Planta da loja: 1. escritório; 2. loja;

3. vitrine; 4. sanitários; 5. elevador;

6. acesso à sobreloja; 7. copa; 8. depósito.

V, Planta do mezanino: 1. sobreloja;
2. elevador; 3. ar condicionado.

VI, Corte longitudinal.

III, Ground level floor plan: 1. parking;

2. service restroom; 3. store entrance;

4. elevator; 5. storage.

IV, Floor plan of the store: 1. office;

2. store; 3. showcase; 4. restrooms;

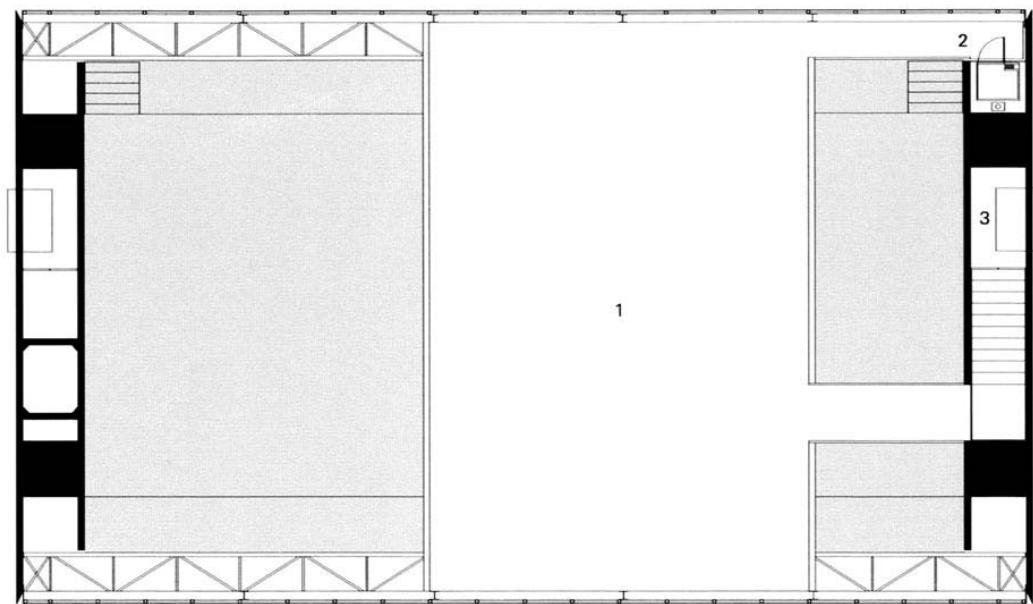
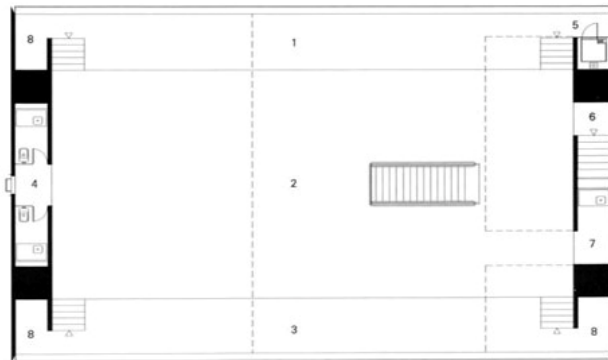
5. elevator; 6. access to upper level;

7. pantry; 8. storage.

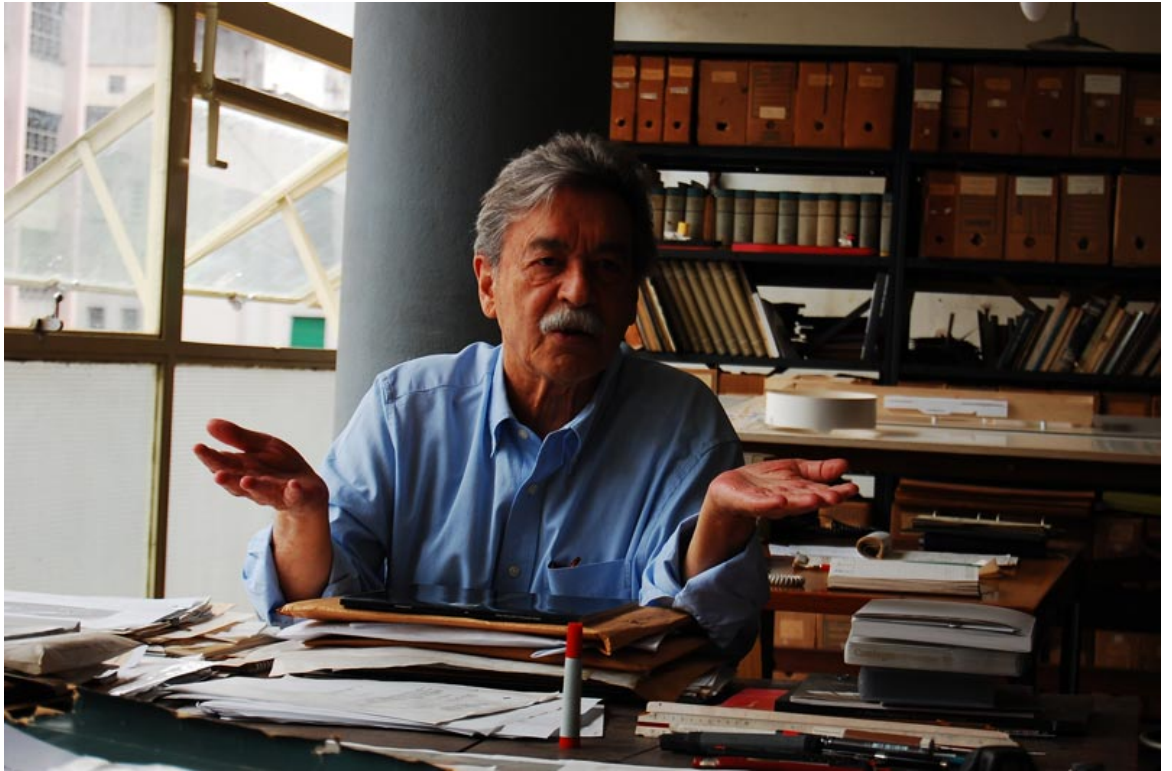
V, Mezzanine floor plan: 1. upper level;

2. elevator; 3. air conditioning.

VI, Longitudinal section.



0 1 2 5m



Paulo Mendes da Rocha con Projeto Brasilia, Sao Paulo, septiembre 2008