



Análisis de Caso

Obra: Casa Yas

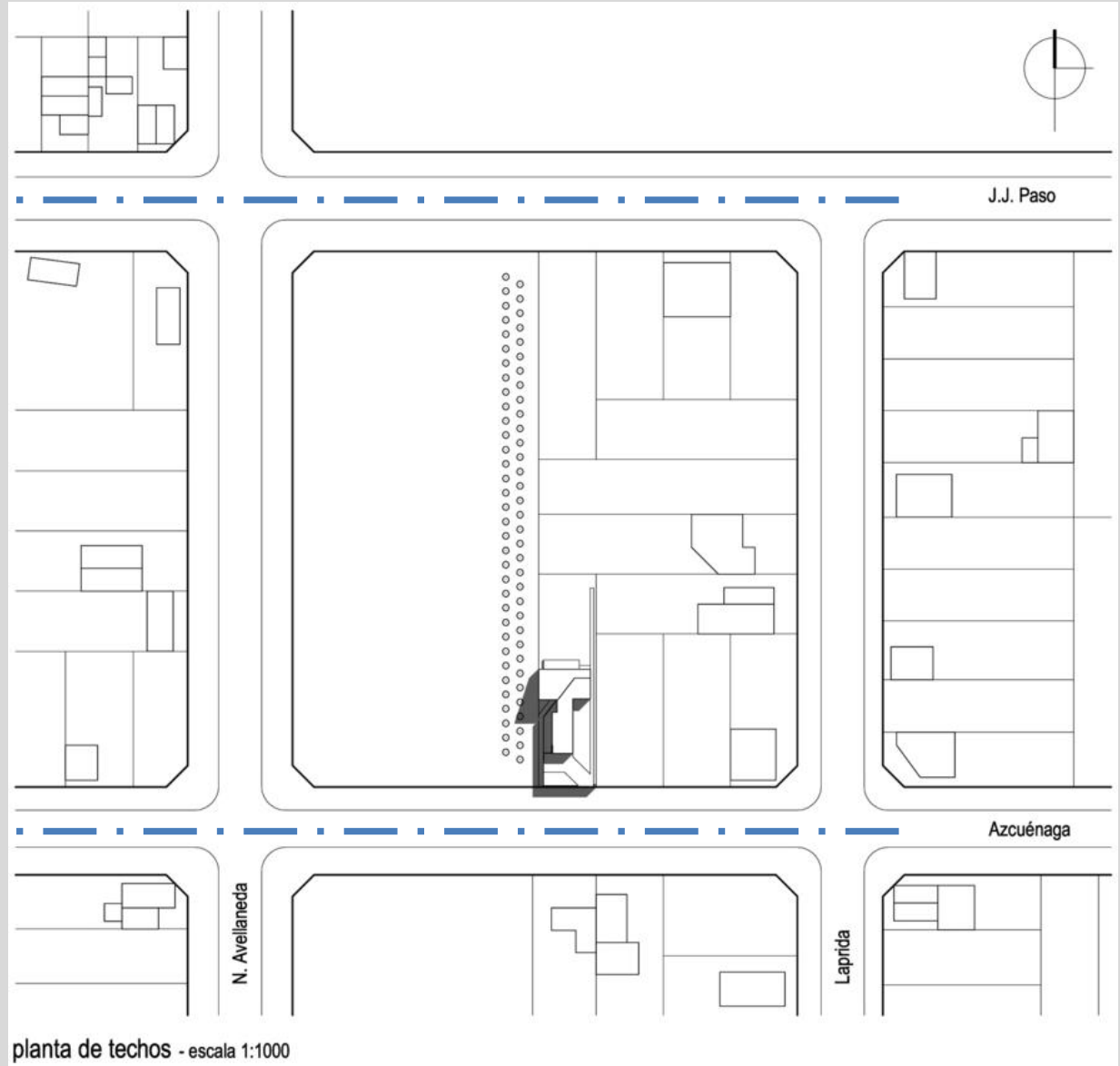
Autor: Estudio Arzubialde

Ubicación: Roldán, [Argentina](#)

Profesionales a Cargo: Franco Piccini, Santiago Rafael Baulés, Martín Cabezudo

Área: 93.0 m²

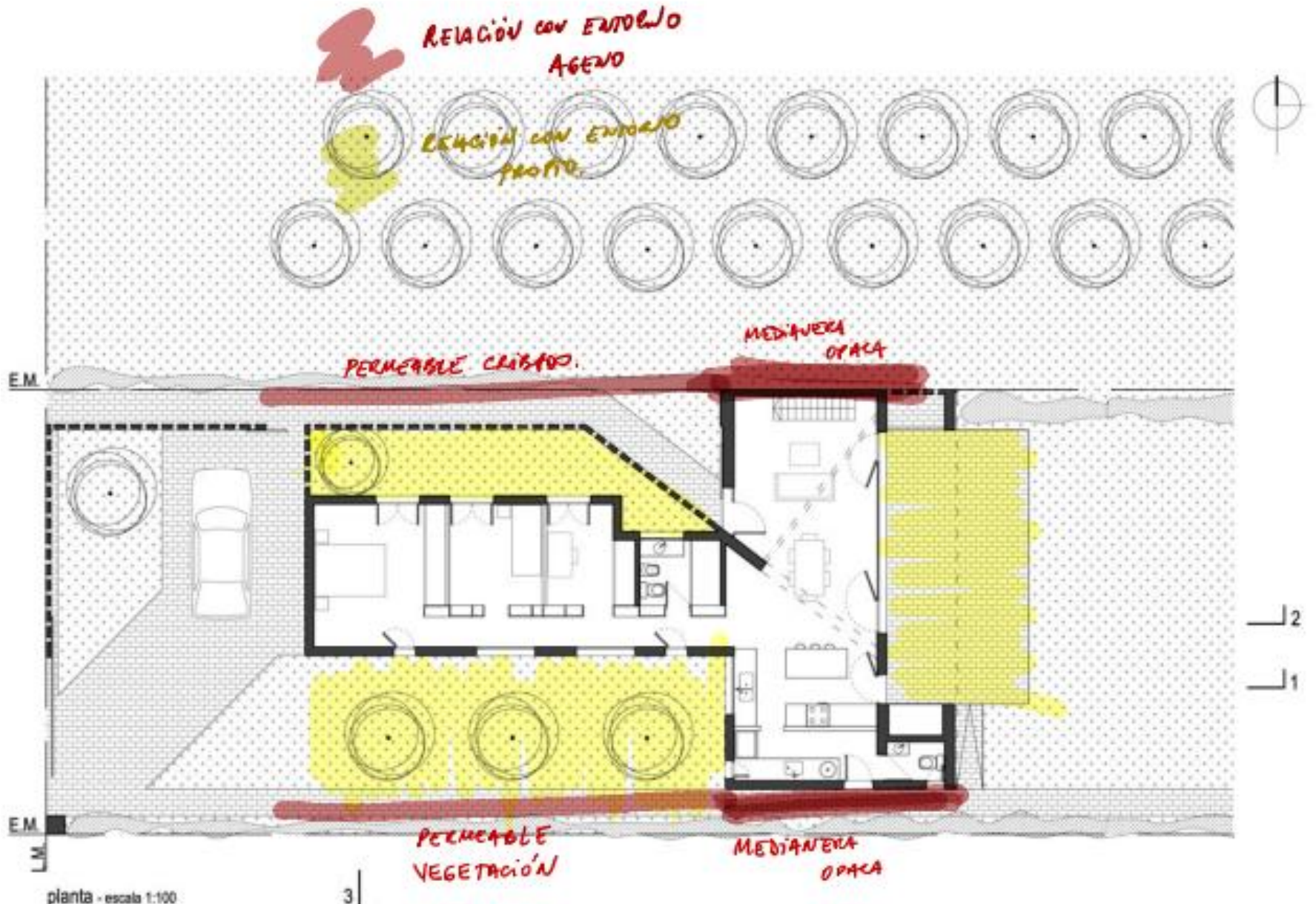
Año Proyecto: 2014



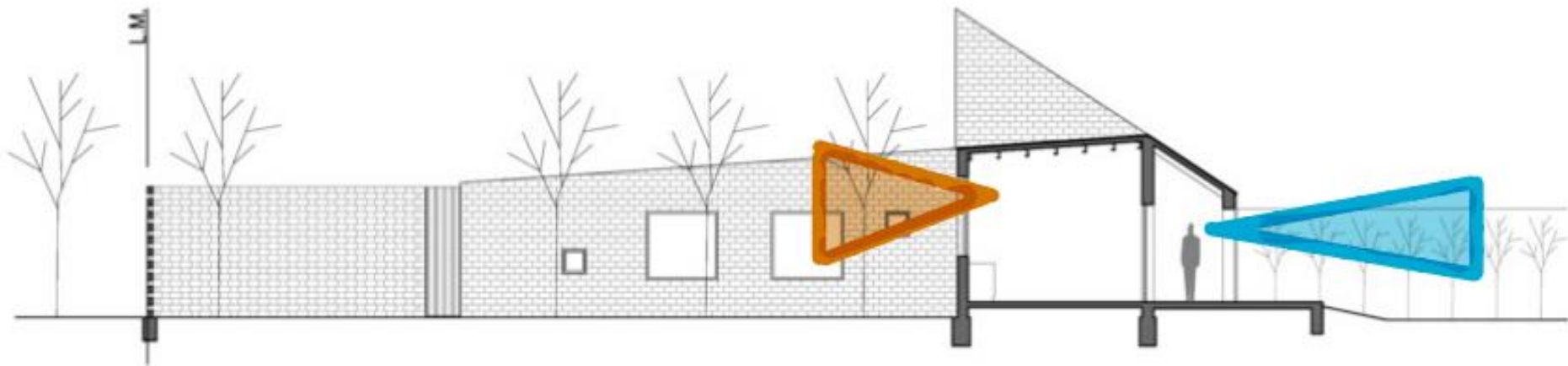
1. RELACIÓN CON EL ENTORNO



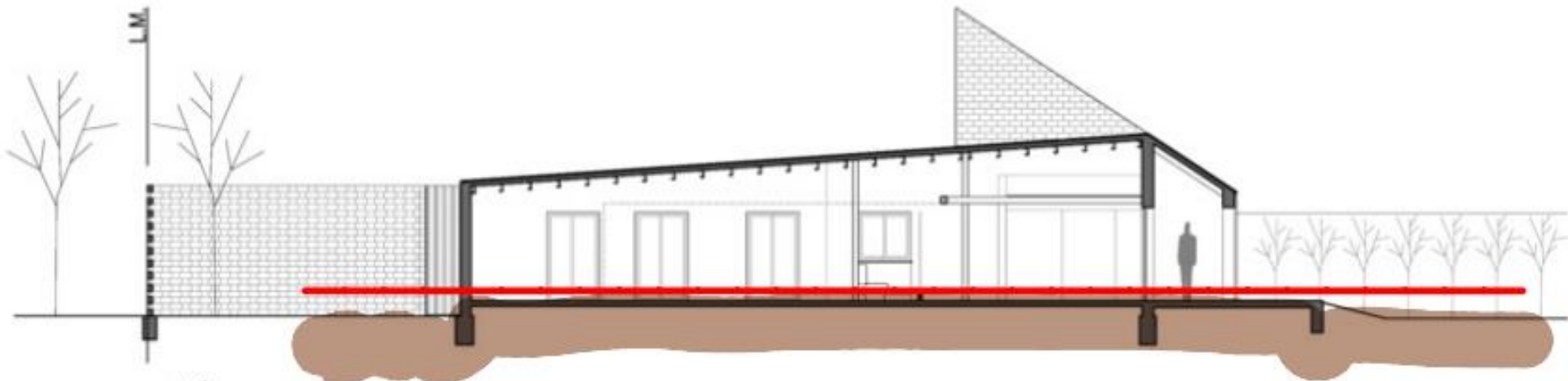
1. RELACIÓN CON EL ENTORNO



1. RELACIÓN CON EL ENTORNO

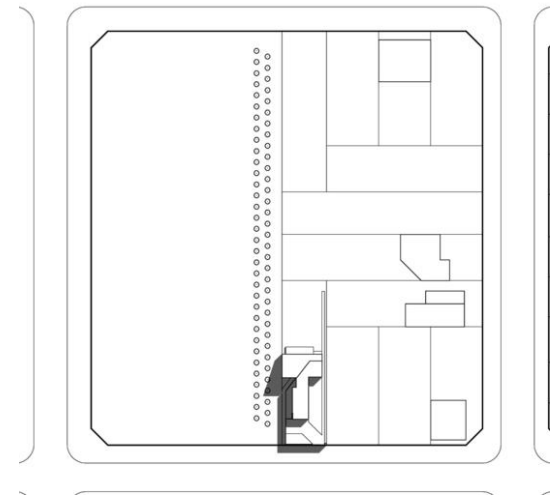


corte 1 - escala 1:100

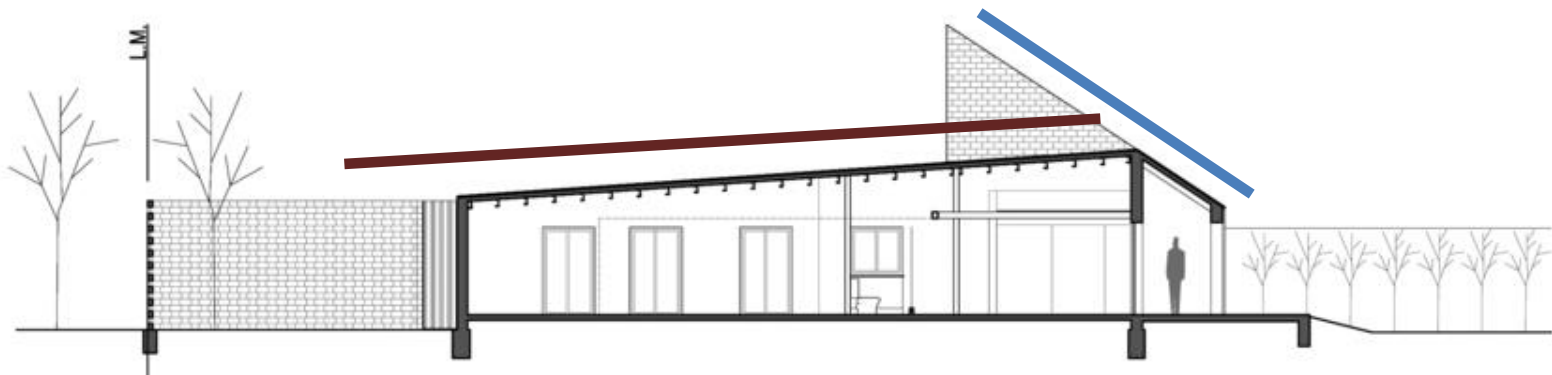
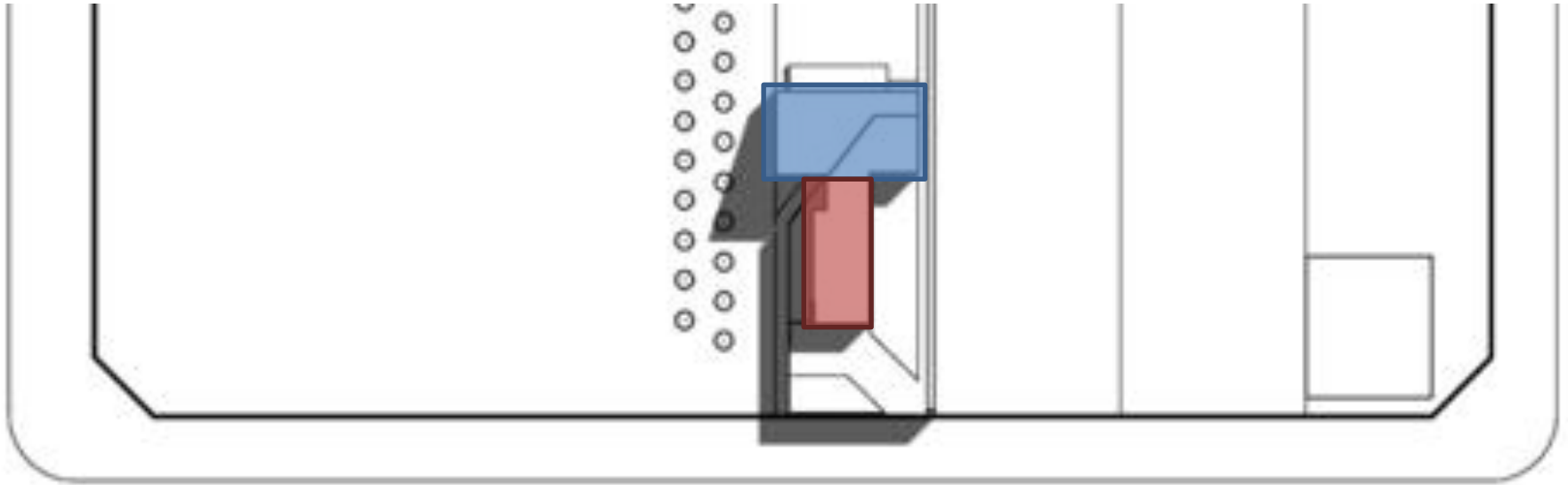


corte 2 - escala 1:100

1. RELACIÓN CON EL ENTORNO

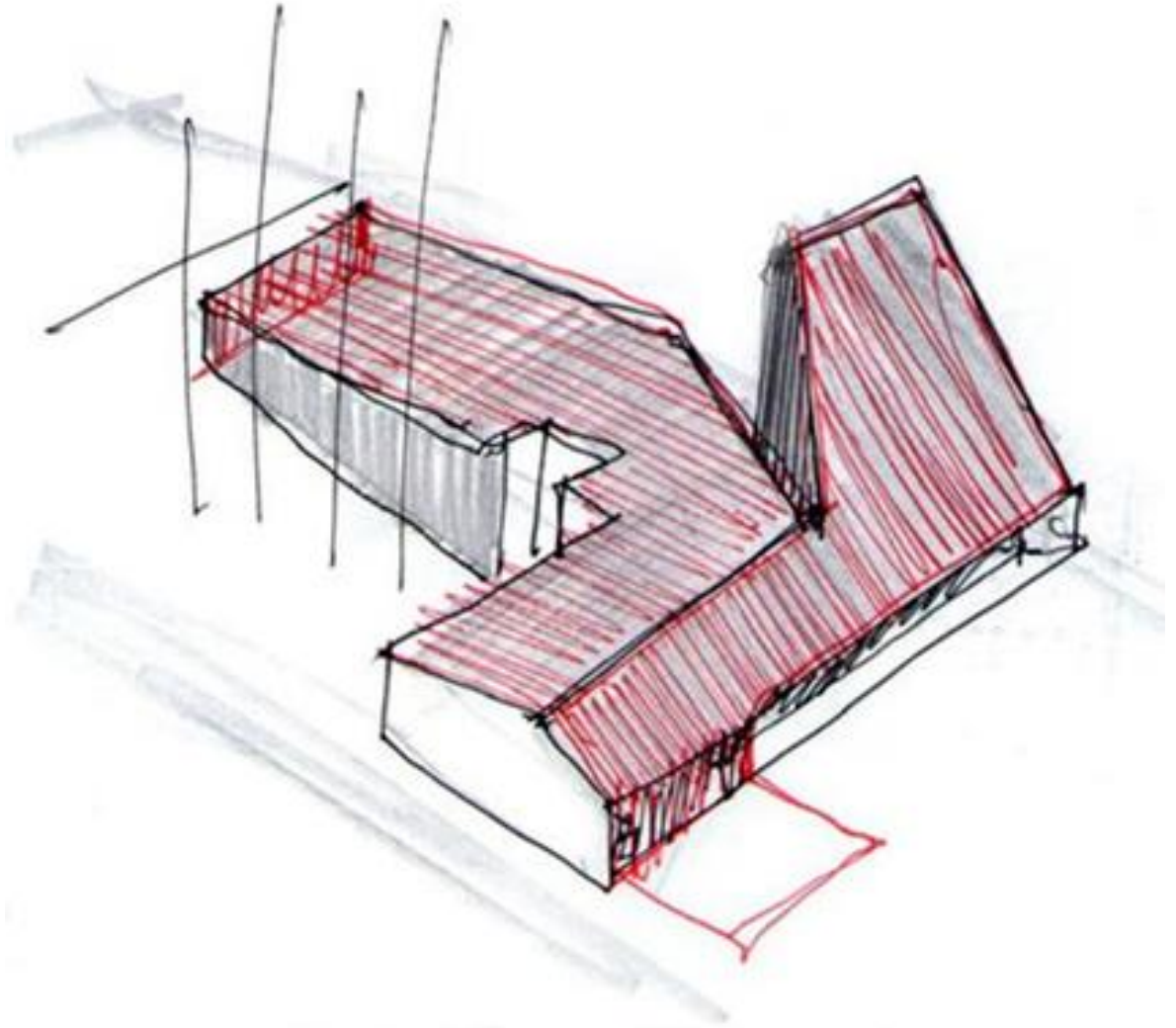


2. ORGANIZACIÓN GEOMÉTRICA Y FORMAL



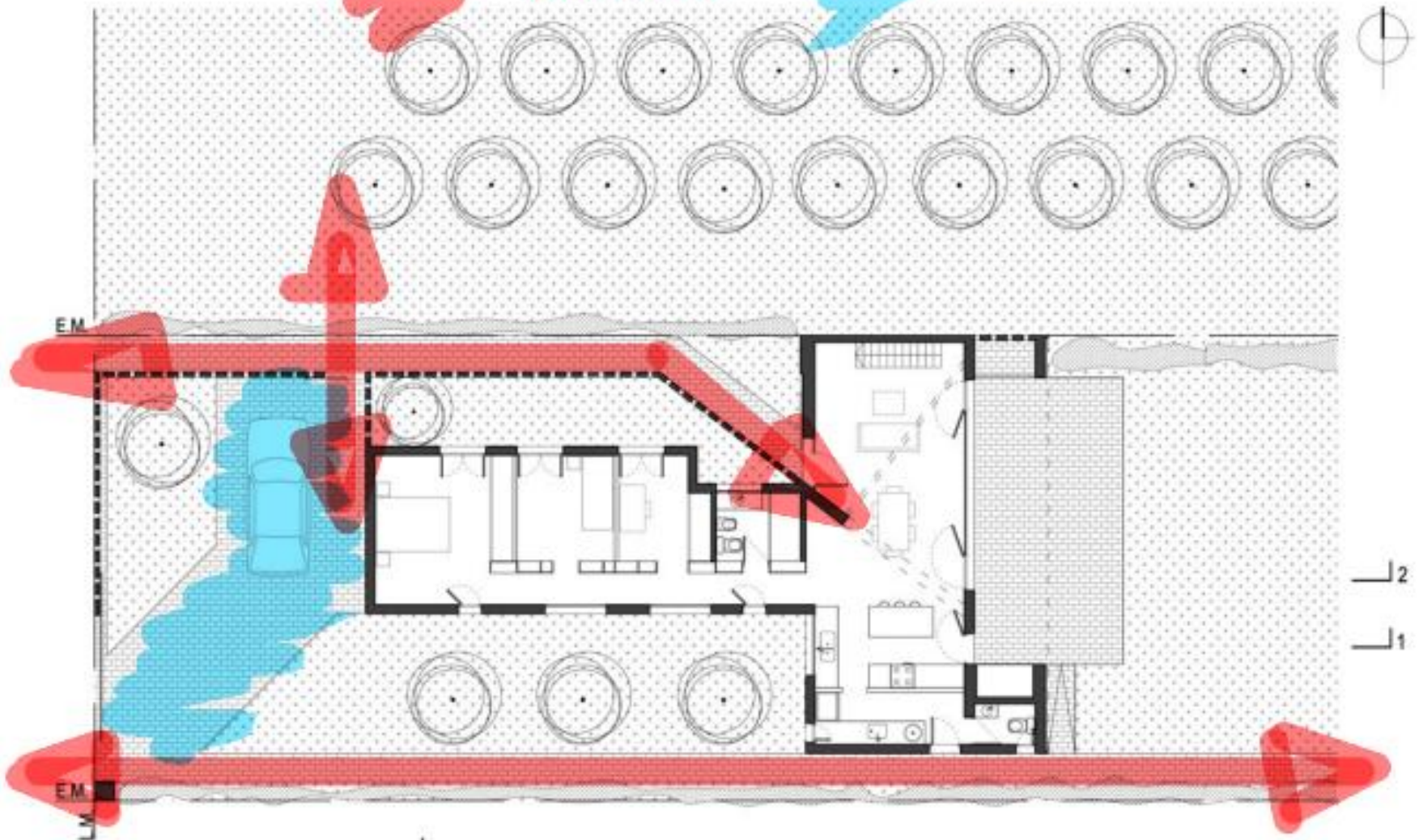
corte 2 - escala 1:100

2. ORGANIZACIÓN GEOMÉTRICA Y FORMAL

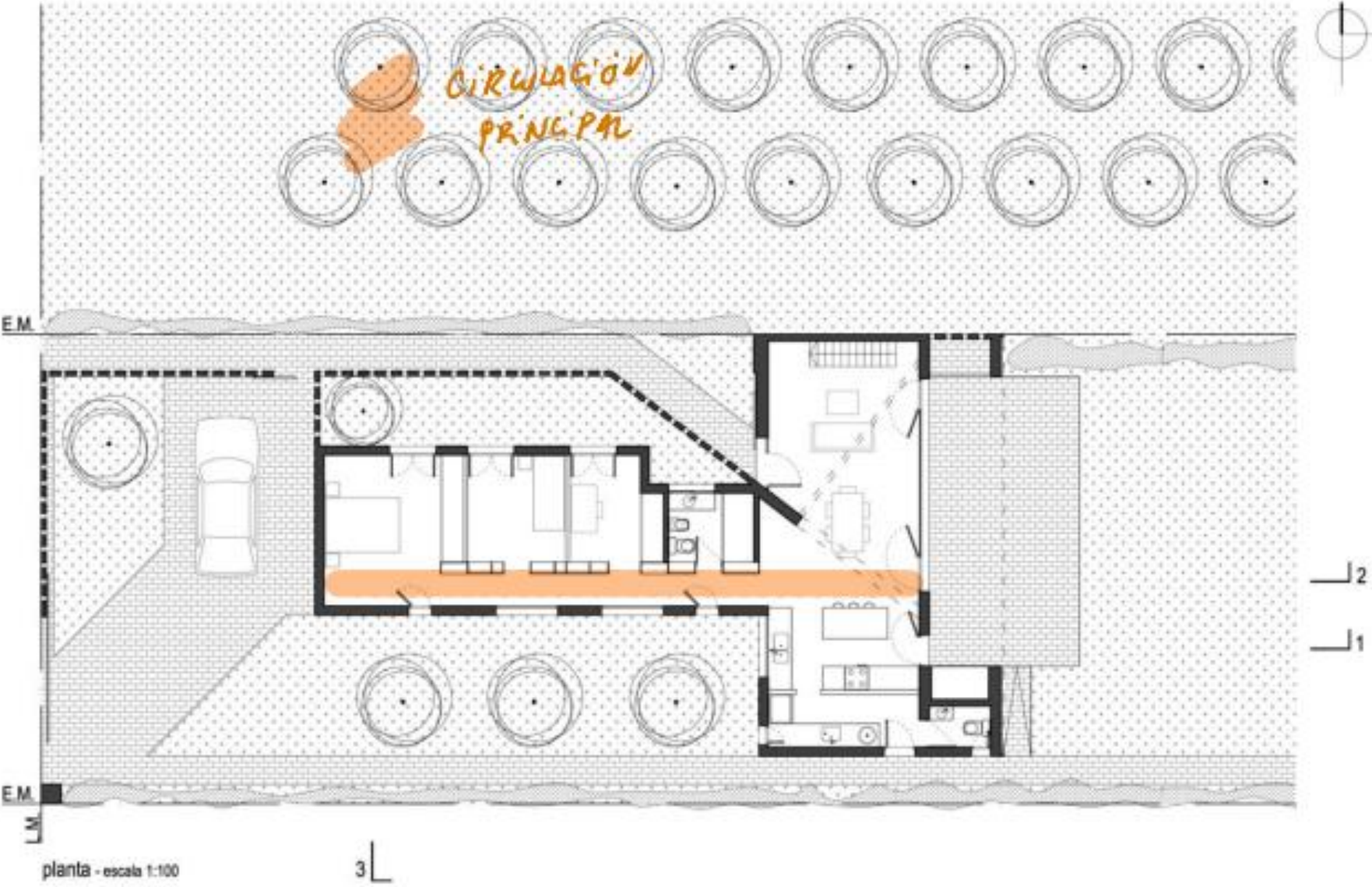


3. FLUJOS CIRCULATORIOS Y ESPACIALES

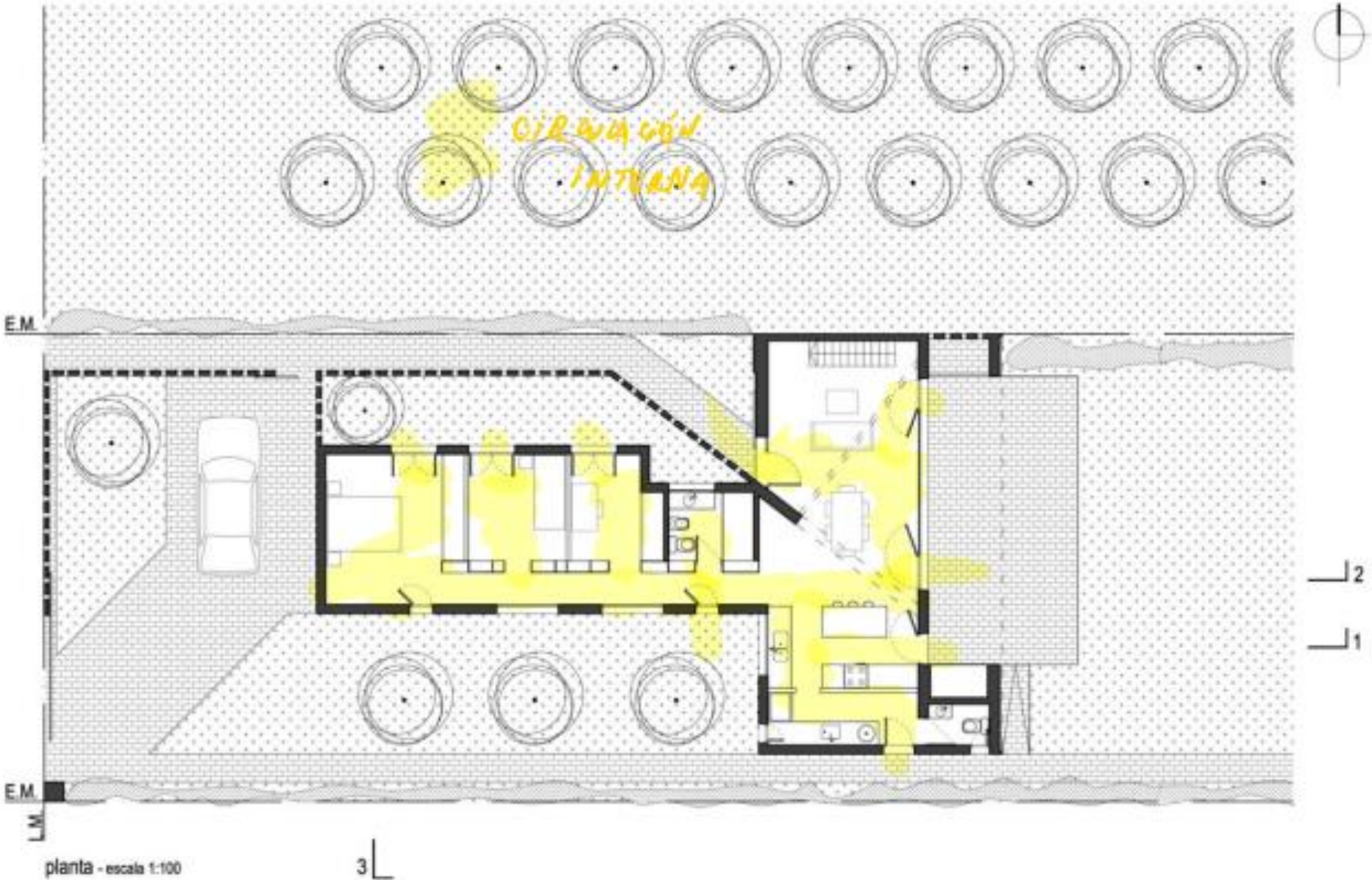
CIRCUACIONES EXTERIORES **CIRCUACION VEHICULAR.**



3. FLUJOS CIRCULATORIOS Y ESPACIALES



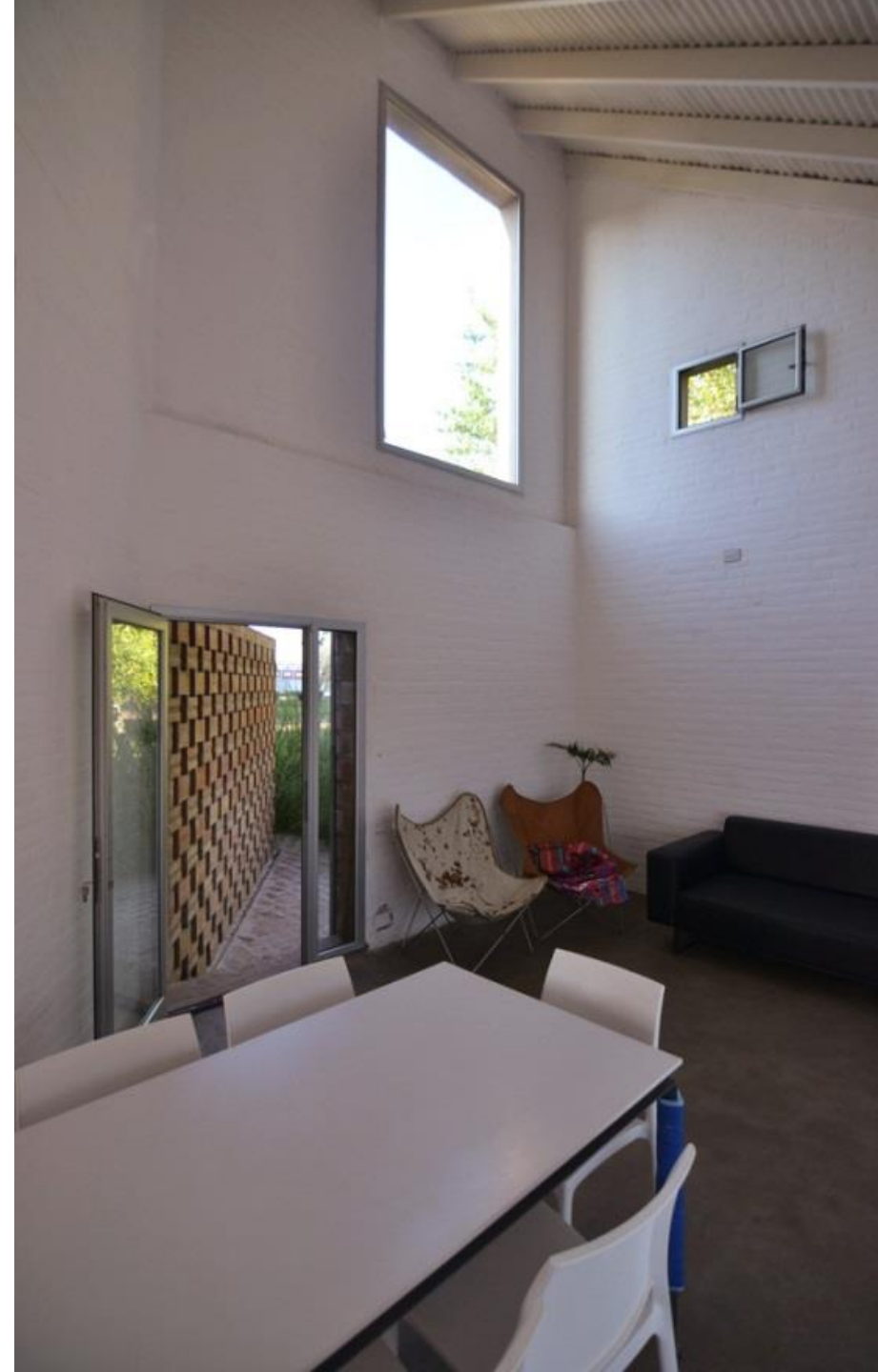
3. FLUJOS CIRCULATORIOS Y ESPACIALES



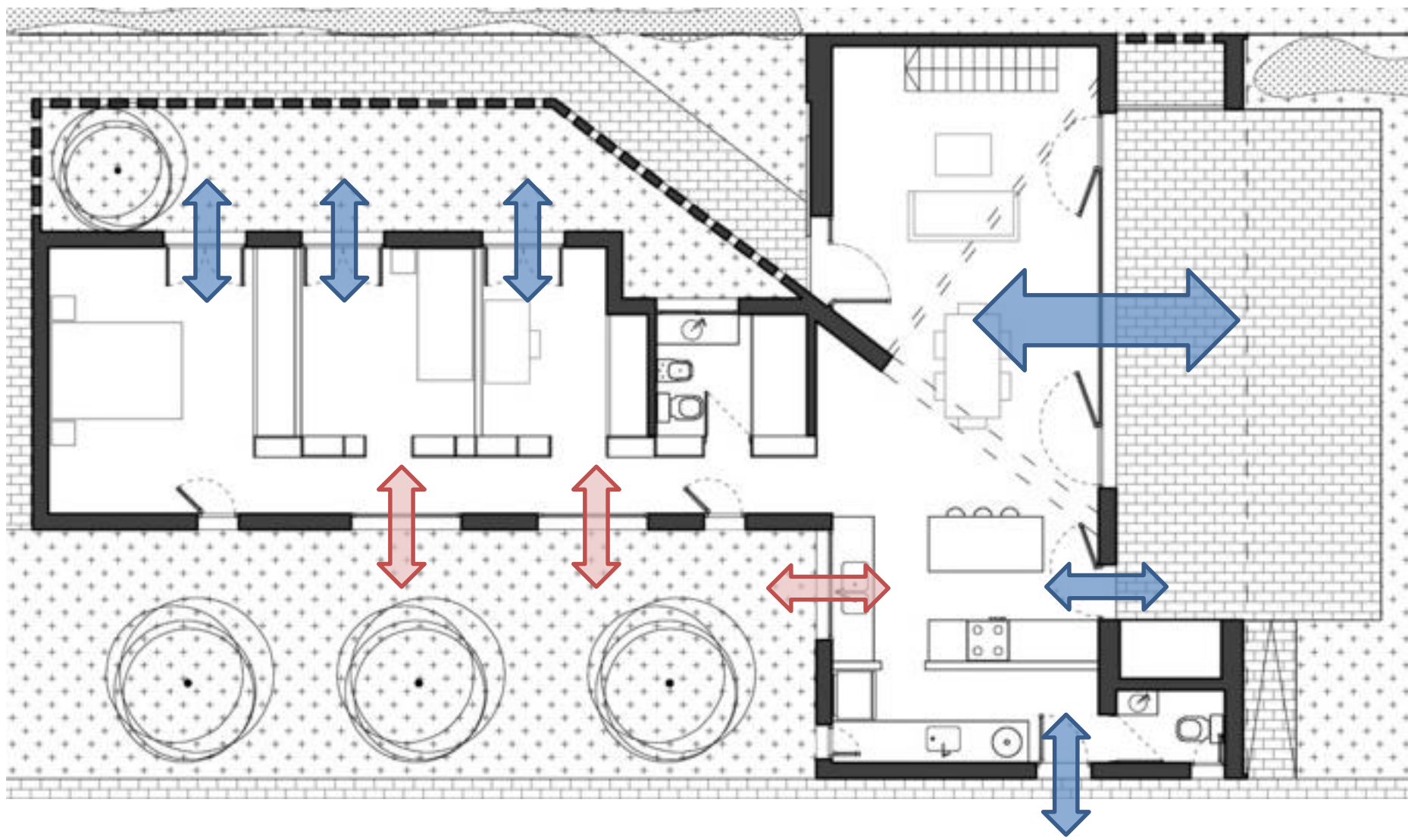
3. FLUJOS CIRCULATORIOS Y ESPACIALES



3. FLUJOS CIRCULATORIOS Y ESPACIALES



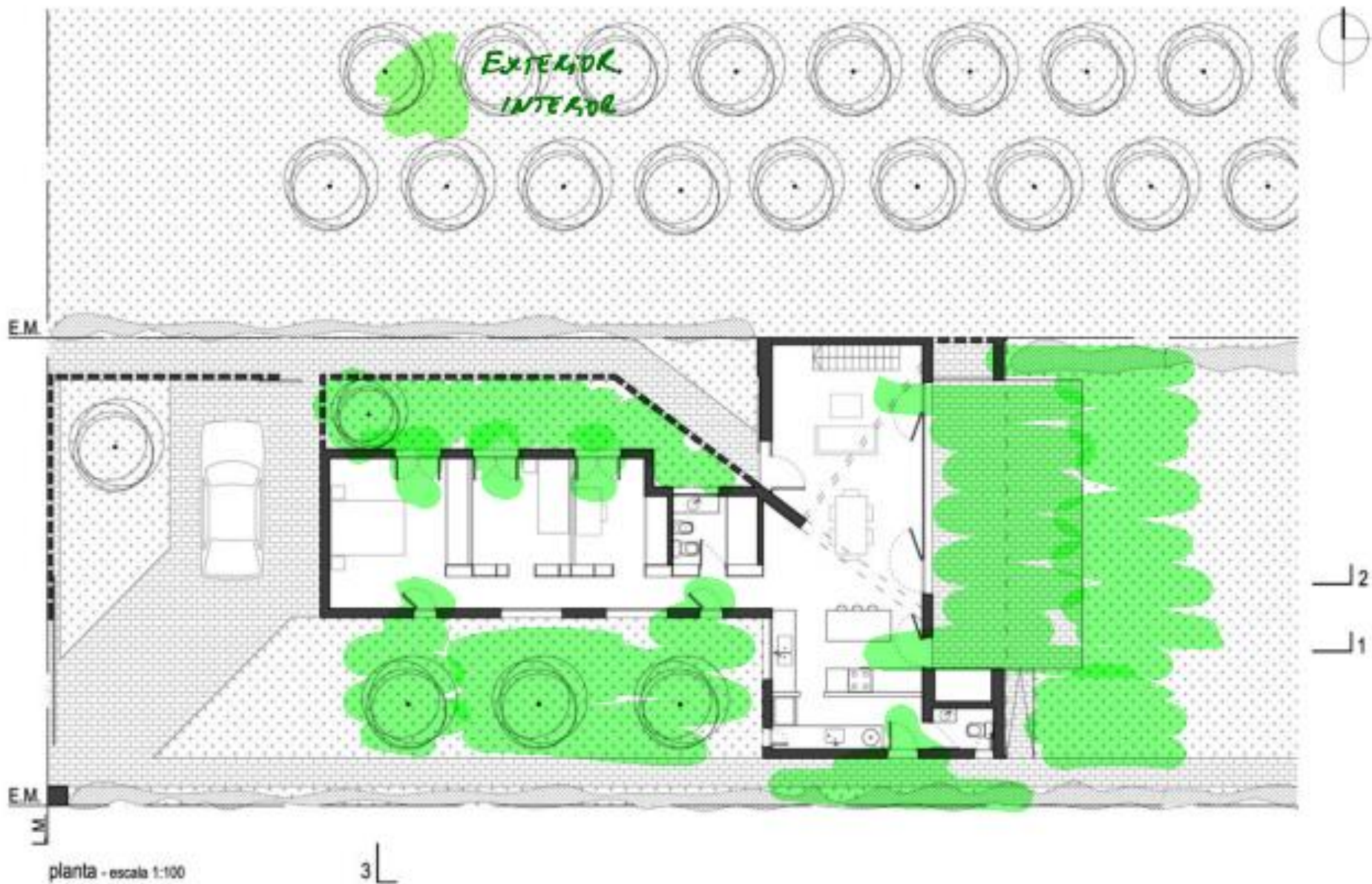
4. RELACIÓN INTERIOR EXTERIOR



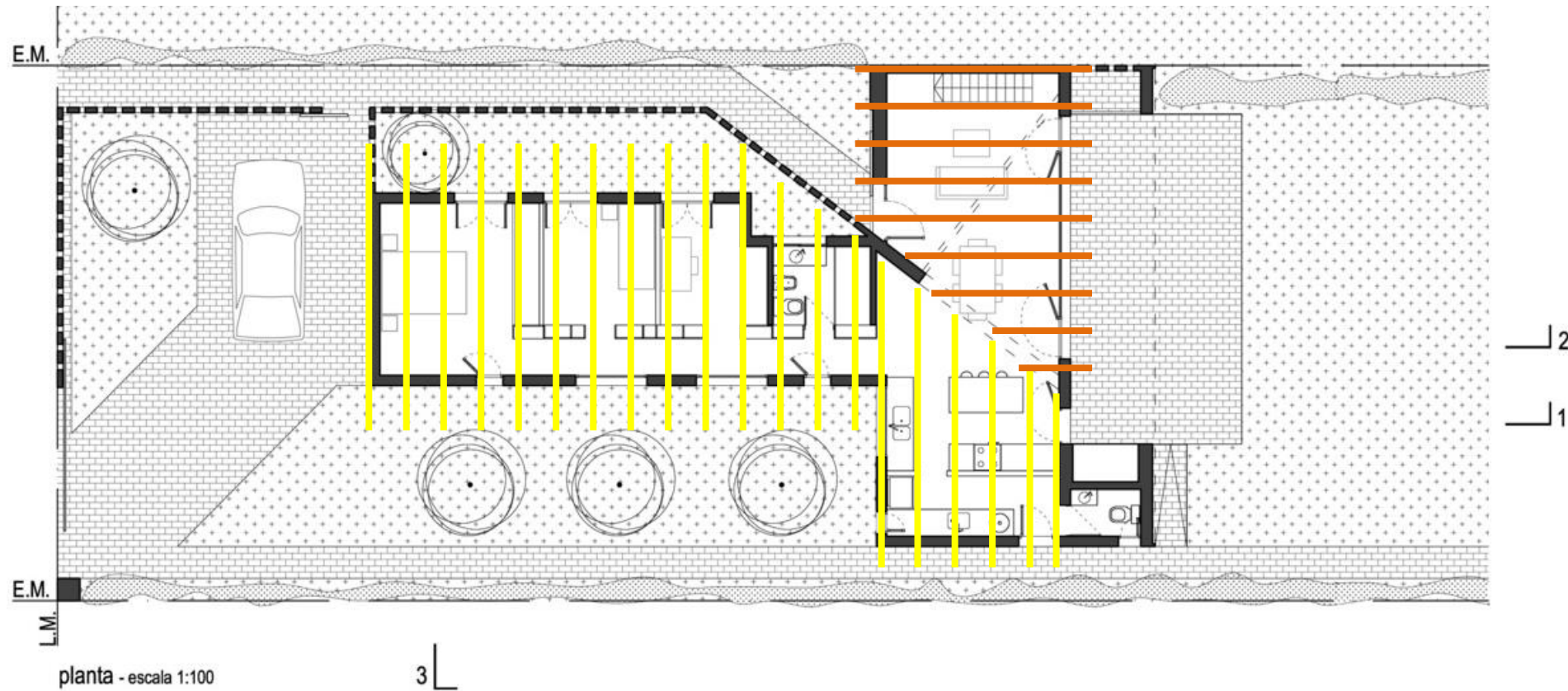
4. RELACIÓN INTERIOR EXTERIOR



4. RELACIÓN INTERIOR EXTERIOR



5. MODULACIÓN ESTRUCTURAL




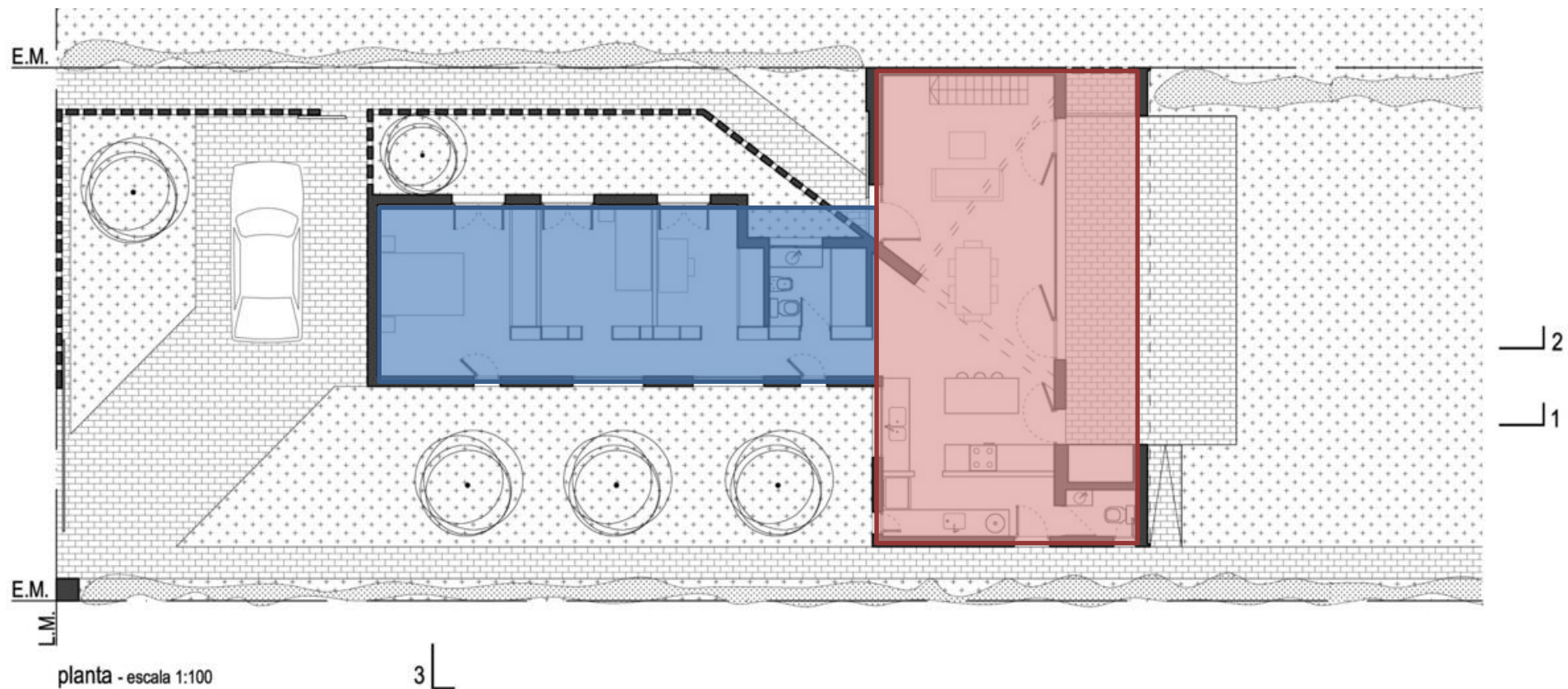
5. MODULACIÓN ESTRUCTURAL



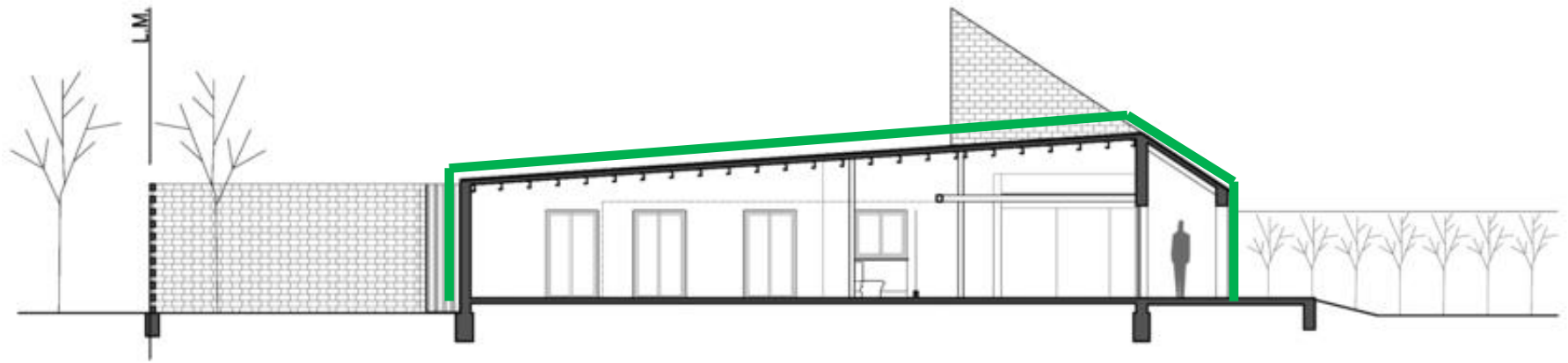
6. PROGRAMA

 PRIVADO

 PÚBLICO

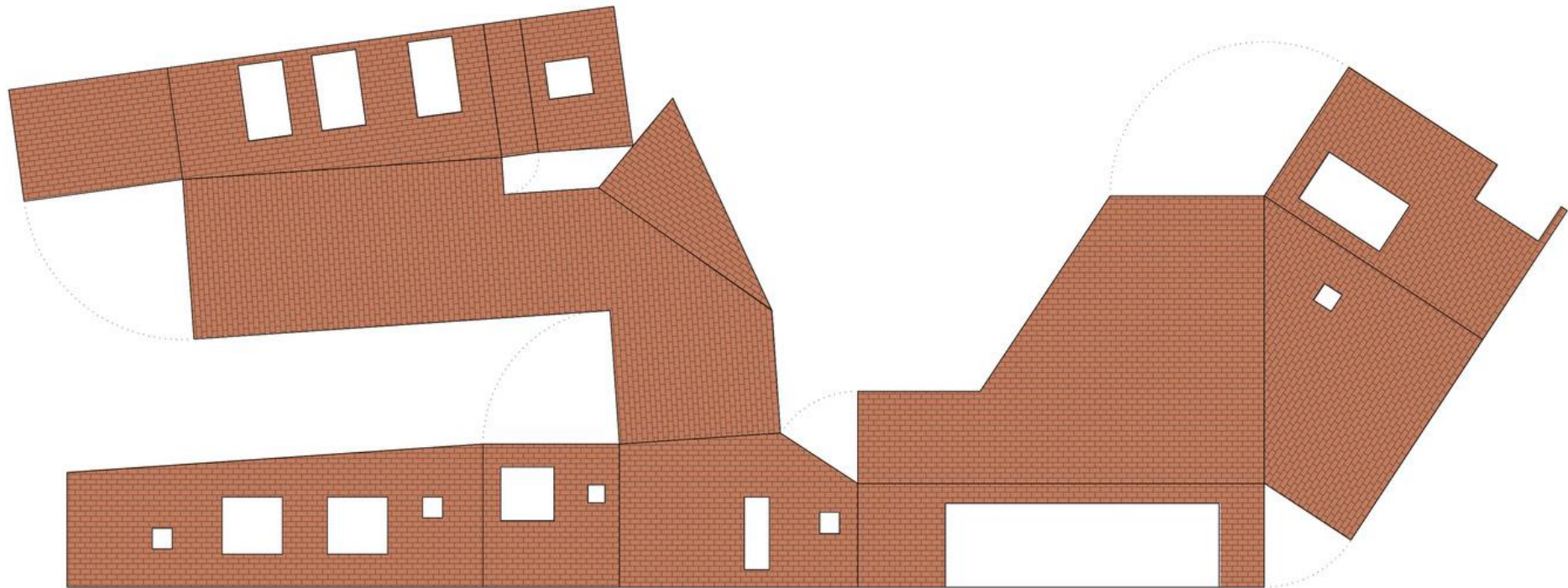


7. ENVOLVENTE



corte 2 - escala 1:100

7. ENVOLVENTE



7. ENVOLVENTE



8. MODELO DE REVIT



8. MODELO DE REVIT

