

MAESTRÍA EN RECURSOS HÍDRICOS EN ZONA DE LLANURA. MODALIDAD A DISTANCIA

<https://posgrado.fceia.unr.edu.ar/carreras/maestrias/29-maestriaenrecusoshidricosenzonadellanura.html>

Está abierta la inscripción a las asignaturas correspondientes al **Primer Cuatrimestre de 2022:**

- **Procesos de Erosión en Lechos Cohesivos** Profesores Dra. Marina García y Dr. Hernán Stenta
- **Geomorfología e Hidráulica Fluvial** Prof. Dr. Pedro Basile
- **Planificación Hidroambiental** Prof. Dr. Carlos Scuderi

Son destinatarios de la maestría graduados universitarios en las carreras de: Ingeniería Civil, Ingeniería Hidráulica, Ingeniería en Recursos Hídricos o carreras con contenido curricular afín.

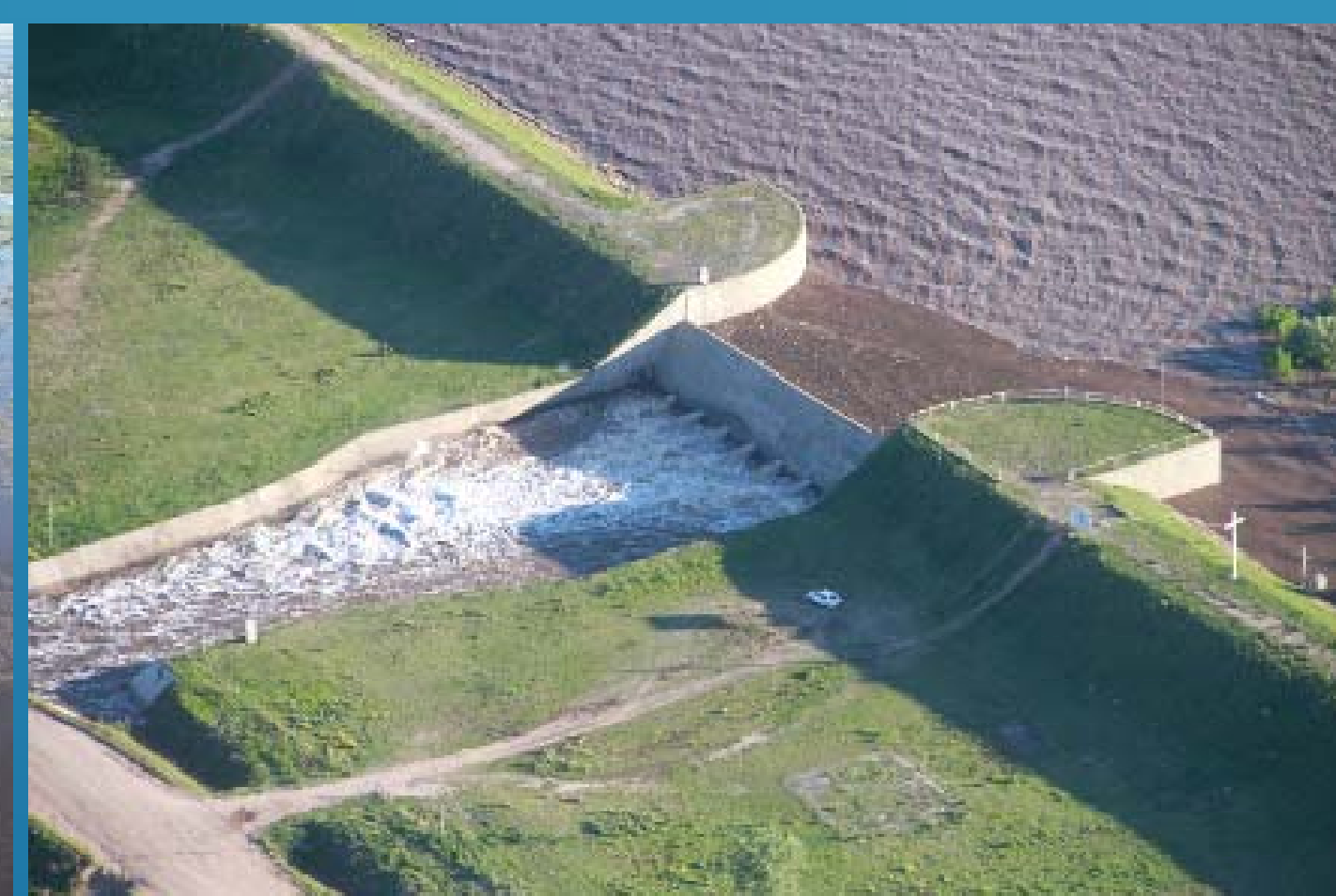
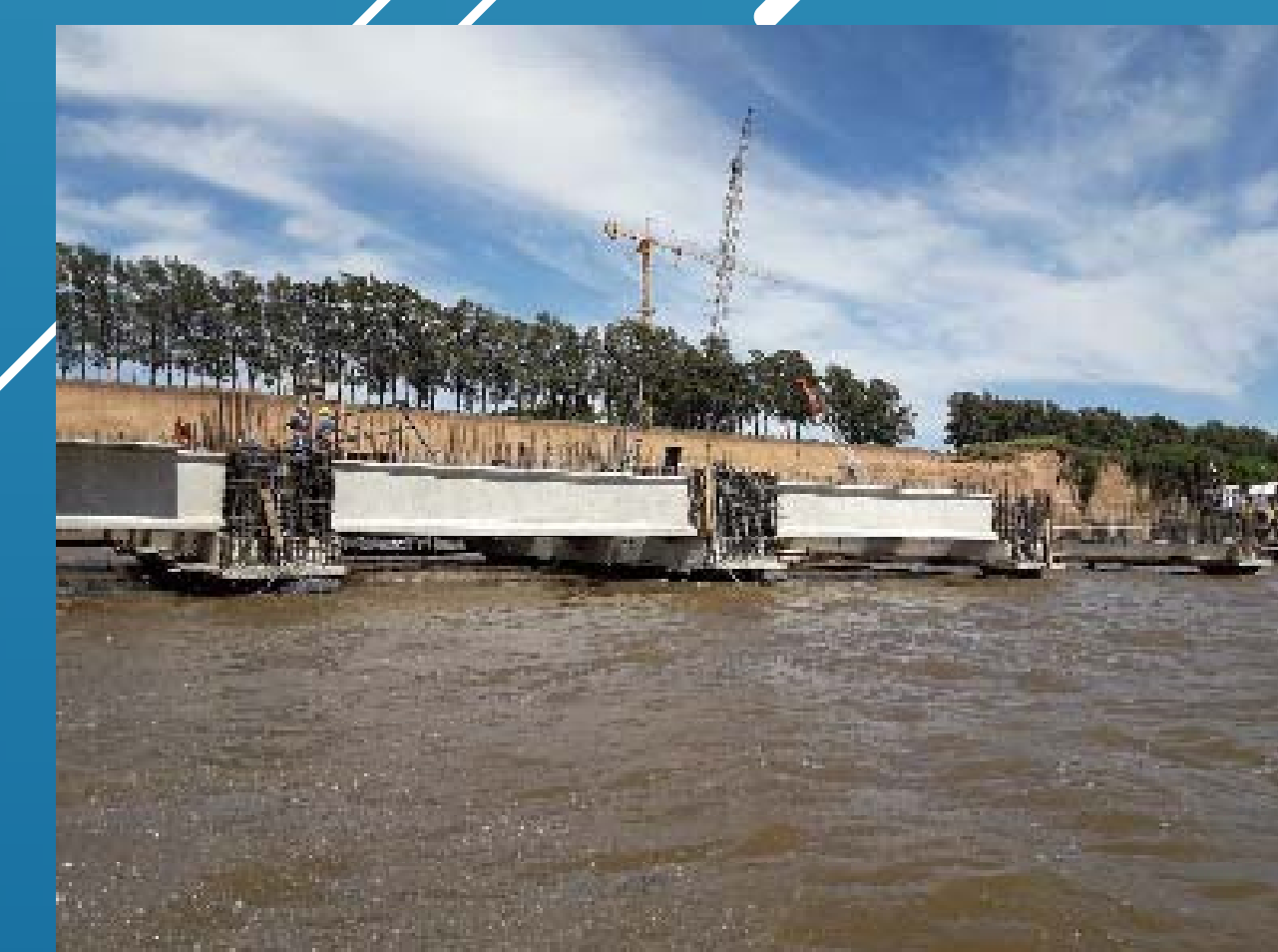
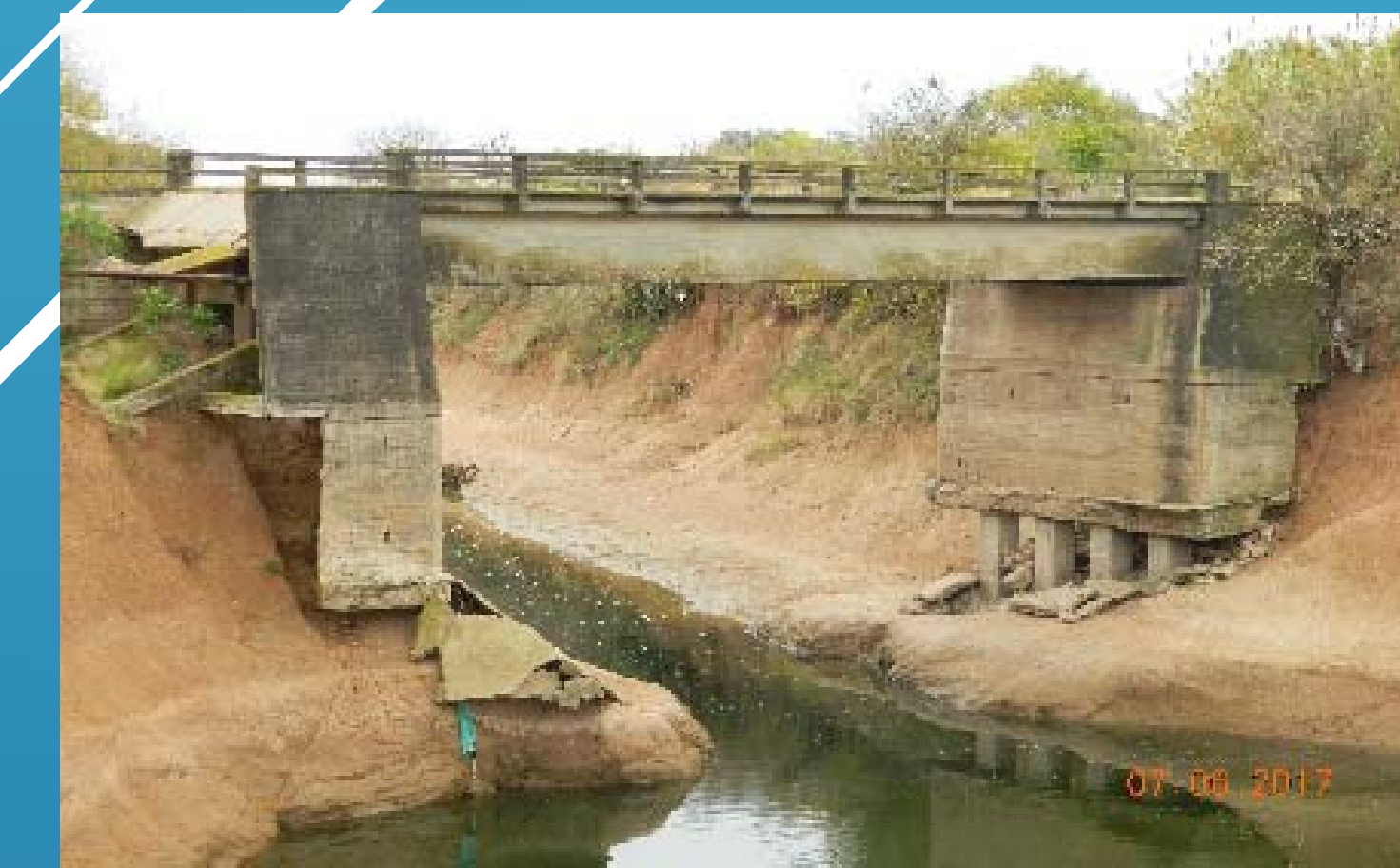
Los cursos se inician el 11/04/2022 y se dictan a distancia en el entorno de plataforma Moodle:
<https://posgrado.campusvirtual.fceia.unr.edu.ar/login/index.php>.

Para mayor información:

alumepec@fceia.unr.edu.ar

adelma@fceia.unr.edu.ar

riccardi@fceia.unr.edu.ar



Escuela de Posgrado y Educación Continua. Fac. de Cs. Exactas, Ingeniería y Agrimensura, Universidad Nacional de Rosario
Unidad Generadora: CURIHAM (Centro Universitario de Investigaciones Hidroambientales). Rosario, SF. Argentina